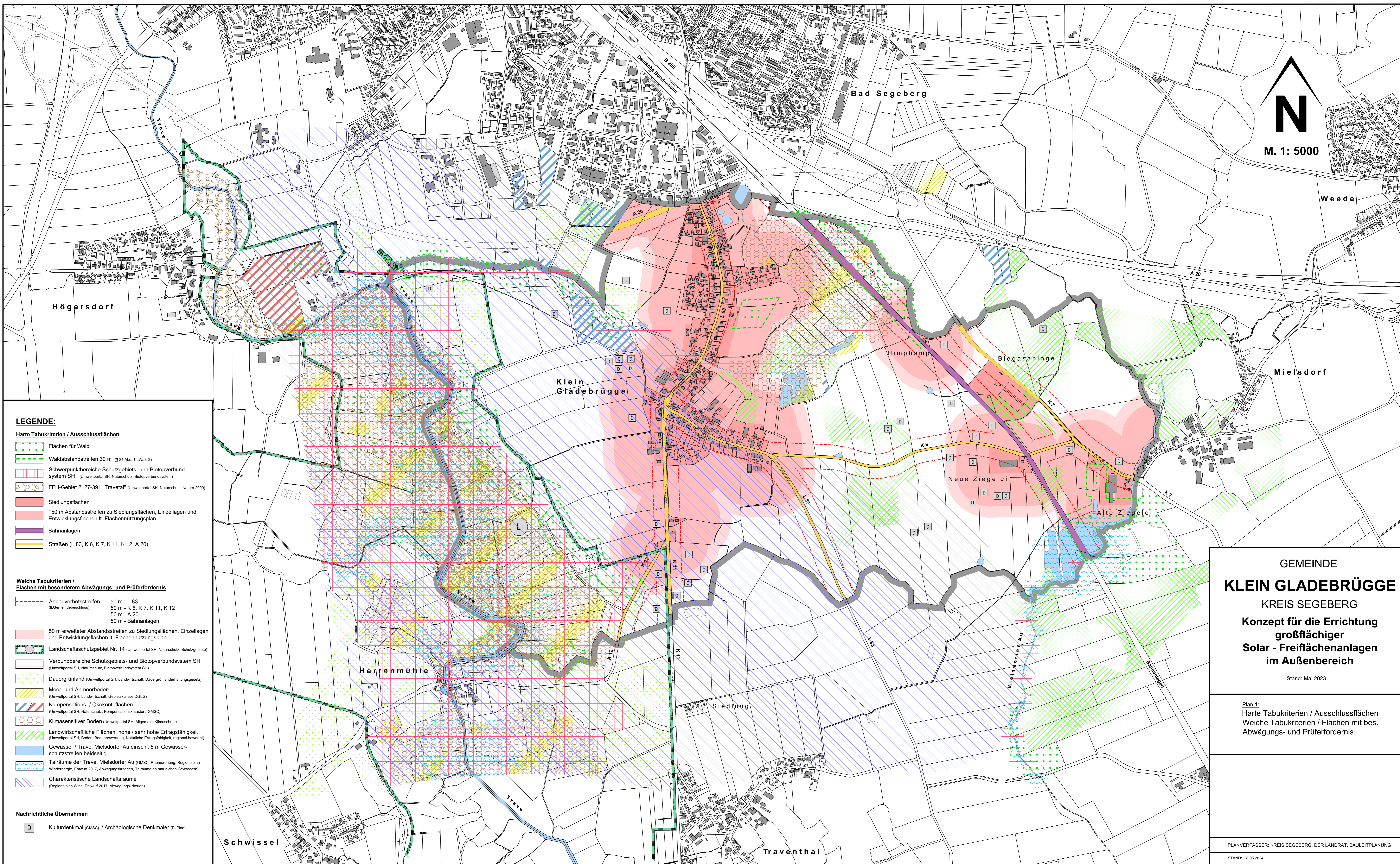


N
M. 1: 5000



LEGENDE:

Harte Tabukriterien / Ausschlussflächen

- Flächen für Wald
- Waldabstandstreifen 30 m (§ 24 Abs. 1 LWaldG)
- Schwerpunktbereiche Schutzgebiets- und Biotopverbundsystem SH (Umweltportal SH, Naturschutz, Biotopverbundsystem)
- FFH-Gebiet 2127-391 "Travetal" (Umweltportal SH, Naturschutz, Natura 2000)
- Siedlungsflächen
- 150 m Abstandstreifen zu Siedlungsflächen, Einzellagen und Entwicklungsflächen lt. Flächennutzungsplan
- Bahnanlagen
- Straßen (L 83, K 6, K 7, K 11, K 12, A 20)

Weiche Tabukriterien / Flächen mit besonderem Abwägungs- und Prüferfordernis

- Anbauverbotsstreifen 50 m - L 83 (lt. Gemeindebeschluss)
- 50 m - K 6, K 7, K 11, K 12
- 50 m - A 20
- 50 m - Bahnanlagen
- 50 m erweiterter Abstandstreifen zu Siedlungsflächen, Einzellagen und Entwicklungsflächen lt. Flächennutzungsplan
- Landschaftsschutzgebiet Nr. 14 (Umweltportal SH, Naturschutz, Schutzgebiete)
- Verbundbereiche Schutzgebiets- und Biotopverbundsystem SH (Umweltportal SH, Naturschutz, Biotopverbundsystem SH)
- Dauergrünland (Umweltportal SH, Landwirtschaft, Dauergrünlanderhaltungsgesetz)
- Moor- und Anmoorböden (Umweltportal SH, Landschaft, Gebietskategorie DGLG)
- Kompensations- / Ökotoflächen (Umweltportal SH, Naturschutz, Kompensationskataster / GMSG)
- Klimasensitiver Boden (Umweltportal SH, Allgemein, Klimaschutz)
- Landwirtschaftliche Flächen, hohe / sehr hohe Ertragsfähigkeit (Umweltportal SH, Boden, Bodenbewertung, Natürliche Ertragsfähigkeit, regional bewertet)
- Gewässer / Trave, Mielsdorfer Au einschli. 5 m Gewässerschutzstreifen beidseitig
- Talräume der Trave, Mielsdorfer Au (GMSG, Raumordnung, Regionalplan Windenergie, Entwurf 2017, Abwägungskriterien, Talräume an natürlichen Gewässern)
- Charakteristische Landschaftsräume (Regionalplan Wind, Entwurf 2017, Abwägungskriterien)

Nachrichtliche Übernahmen

- Kulturdenkmal (GMSG) / Archäologische Denkmäler (F-Plan)

GEMEINDE
KLEIN GLADEBRÜGGE
KREIS SEGEBERG

**Konzept für die Errichtung
großflächiger
Solar - Freiflächenanlagen
im Außenbereich**

Stand: Mai 2023

Plan 1:
Harte Tabukriterien / Ausschlussflächen
Weiche Tabukriterien / Flächen mit bes.
Abwägungs- und Prüferfordernis

PLANVERFASSER: KREIS SEGEBERG, DER LANDRAT, BAULEITPLANUNG
STAND: 28.05.2024