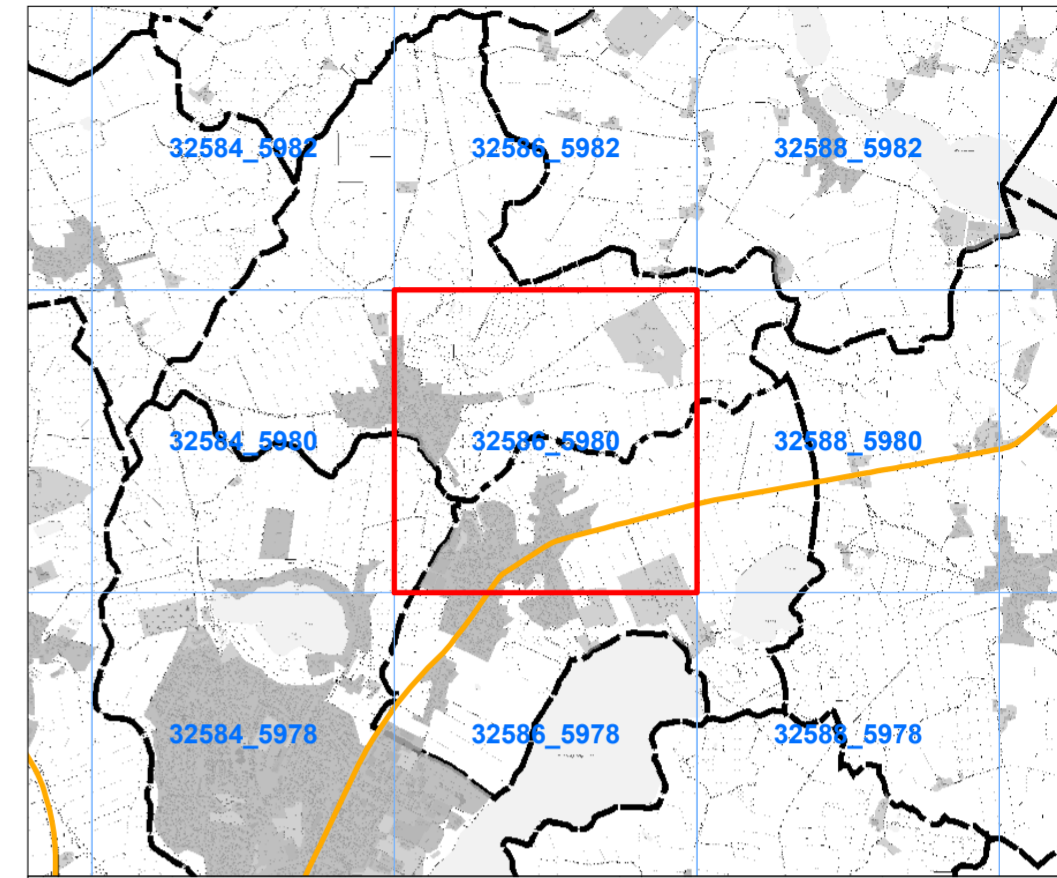




Klein Rönau

DTK5 Blatt 32586_5980

Gemeindeübersicht und DTK5-Blattschnitt (Quadranten)



Straßenlärm - 24 Stunden-Pegel L_{DEN} in dB(A) Hauptverkehrsstraßen mit über 3 Mio. Fahrzeugen pro Jahr*

Berechnungshöhe: 4 m über Gelände
 Berechnungsraster: 10 m x 10 m
 Berechnungsprogramm: IMMI 2012-2

*und einzelne hochbelastete zusätzliche Strecken

- | | | | |
|---|-----------------|---|---------------------|
|  | > 75 dB(A) |  | Gebäude |
|  | > 70 - 75 dB(A) |  | Landesgrenze |
|  | > 65 - 70 dB(A) |  | Gemeindegrenze |
|  | > 60 - 65 dB(A) |  | Lärmschutzwand |
|  | > 55 - 60 dB(A) |  | Hauptverkehrsstraße |

Lärmkartierung zur Umsetzung der Umgebungslärmrichtlinie 2002/49/EG in Schleswig-Holstein



Koordinatensystem: ETRS 1989 - UTM Zone 32N 8stellig

Erstellungsdatum: 27.02.2013

Auftraggeber:

Landesamt für Landwirtschaft,
Umwelt und ländliche Räume
Schleswig-Holstein



Landesamt für Landwirtschaft,
Umwelt und ländliche Räume
Hamburger Chaussee 25
D 24220 Flintbek

Auftragnehmer:



LÄRMKONTOR GmbH
Altonaer Poststraße 13b
22767 Hamburg

Unterauftragnehmer:



Wölfel Beratende Ingenieure
GmbH + Co. KG
Max-Planck-Straße 15
97204 Höchberg

RMK
Breite Straße 32
29221 Celle