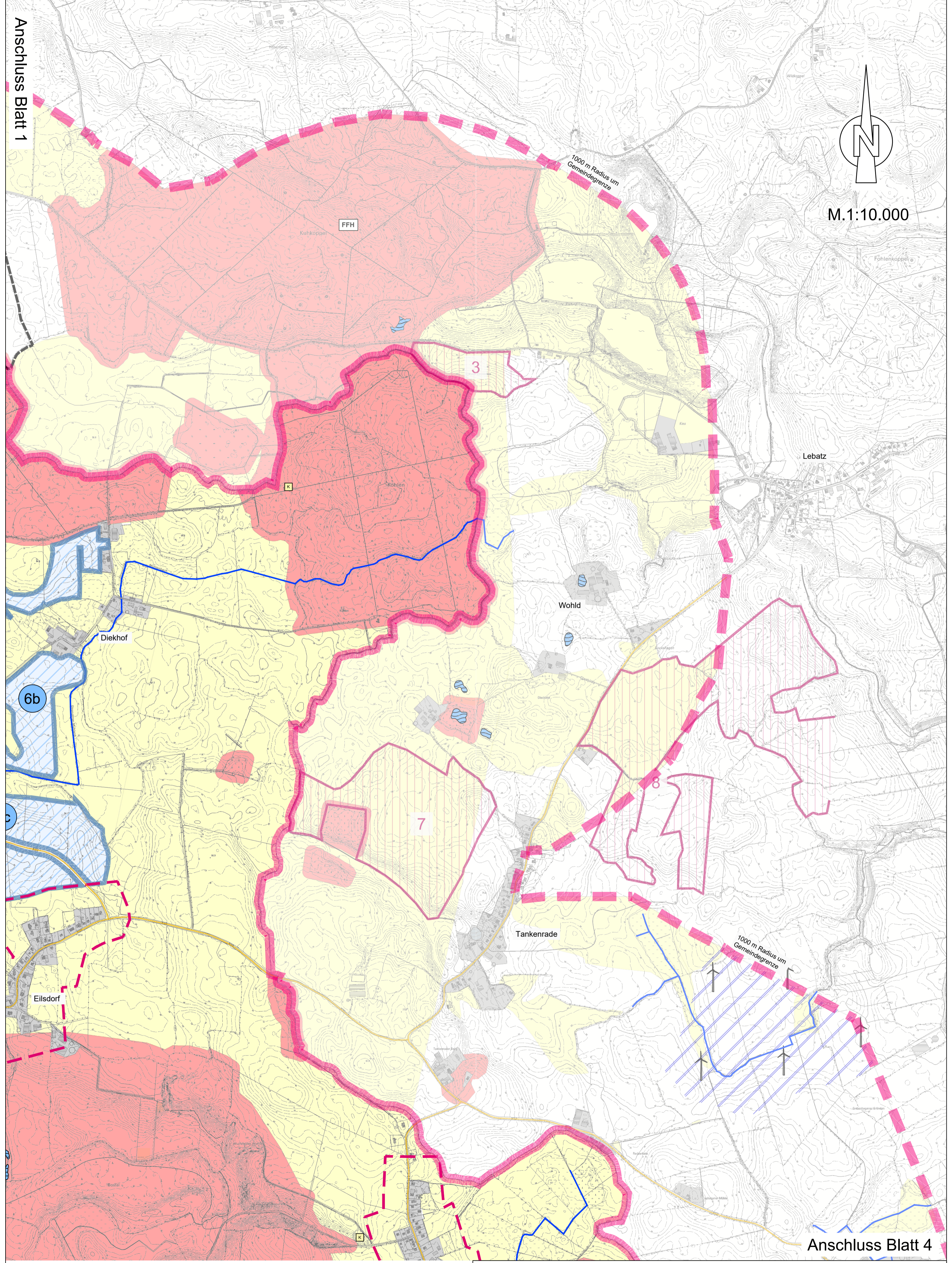




M.1:10.000



Gemeinde Pronstorf
Rahmenkonzept Solarenergie
 Gemeindeübergreifende Betrachtung
 Ergebnisdarstellung
 Blatt 2

GSP
 GOSCH & PRIEWE
 Ingenieurgesellschaft mbH
 Beratende Ingenieure (VBI)

23843 Bad Oldesloe
 Papierberg 4
 Tel.: 0 45 31 / 67 07 - 0
 Fax: 0 45 31 / 67 07 - 79
 E-mail: oldesloe@gsp-ig.de
 Internet: www.gsp-ig.de