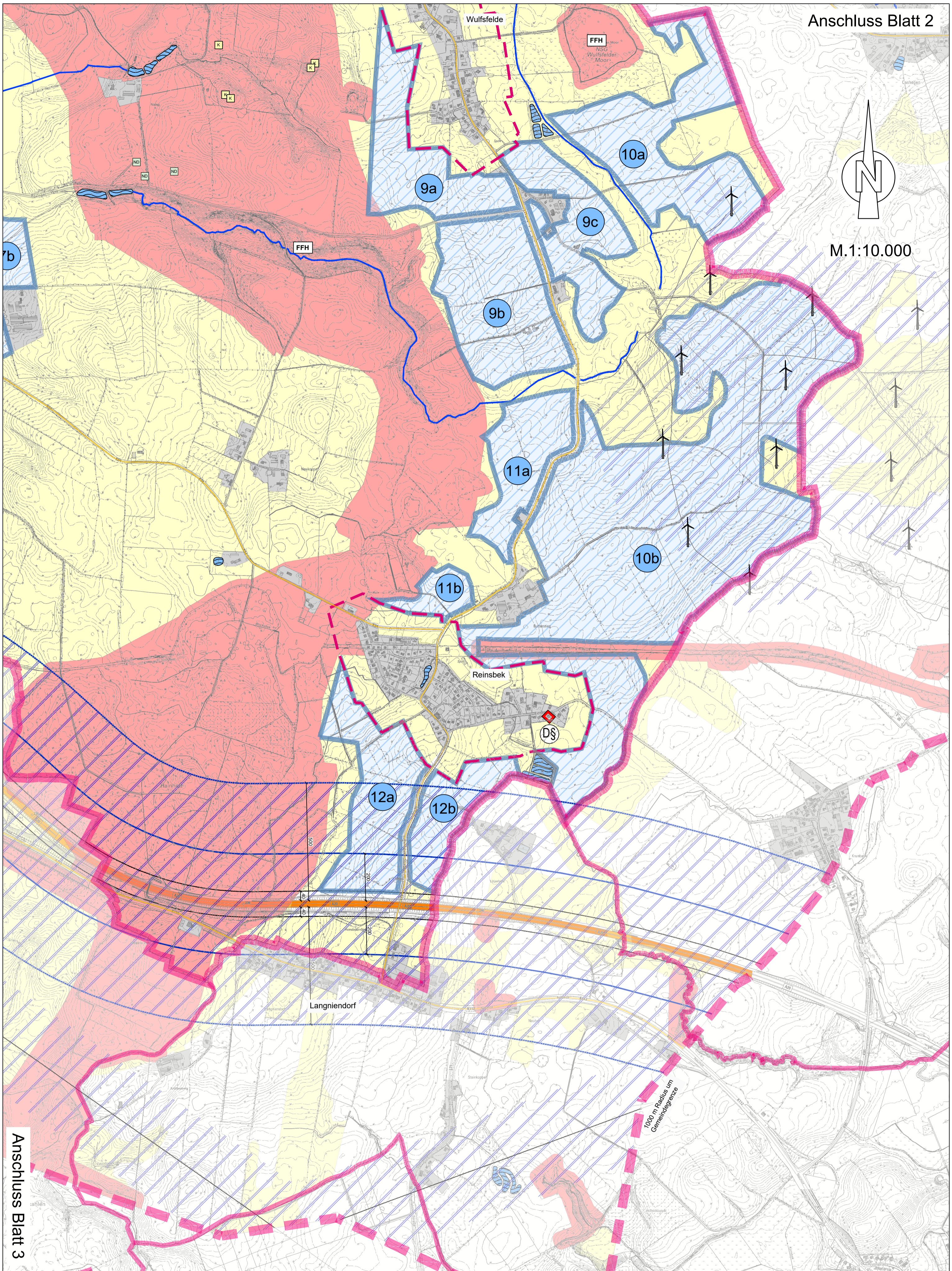


M.1:10.000



Anschluss Blatt 3

Gemeinde Pronstorf
Rahmenkonzept Solarenergie
Gemeindeübergreifende Betrachtung
Ergebnisdarstellung
Blatt 4

GSP
GOSCH & PRIEWE
Ingenieurgesellschaft mbH
Beratende Ingenieure (VBI)

23843 Bad Oldesloe
Papenberg 4
Tel.: 0 45 31 / 67 07 - 0
Fax: 0 45 31 / 67 07 - 79
E-mail: oldesloe@gsp-ig.de
Internet: www.gsp-ig.de

P-NR.: 22 / 1485

Stand: 20.03.2023 / Sp