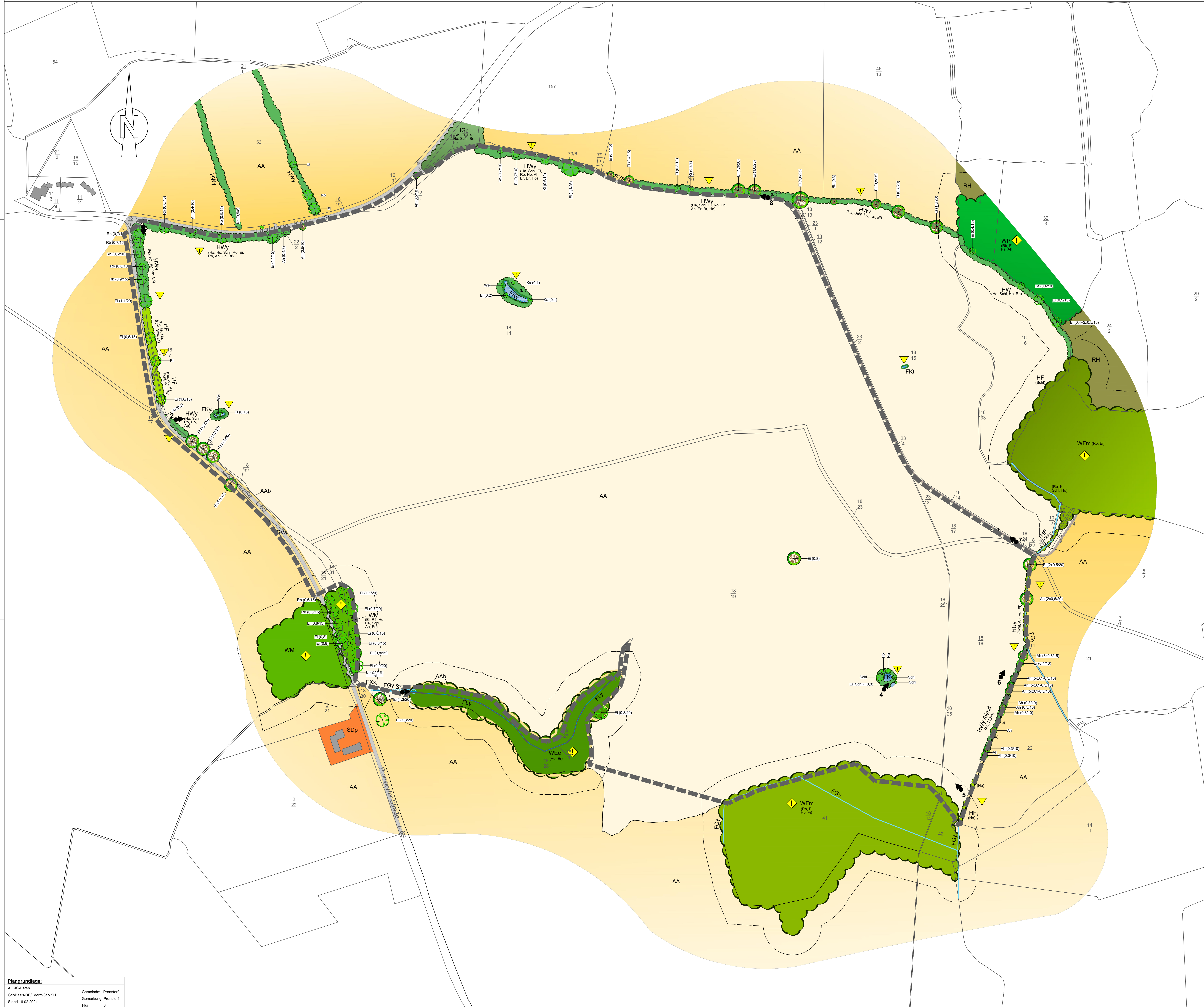


Bestandsplan des in den Umweltbericht integrierten grünordnerischen Fachbeitrages der Gemeinde Pronstorf zum vorhabenbezogenen Bebauungsplan Nr. 13

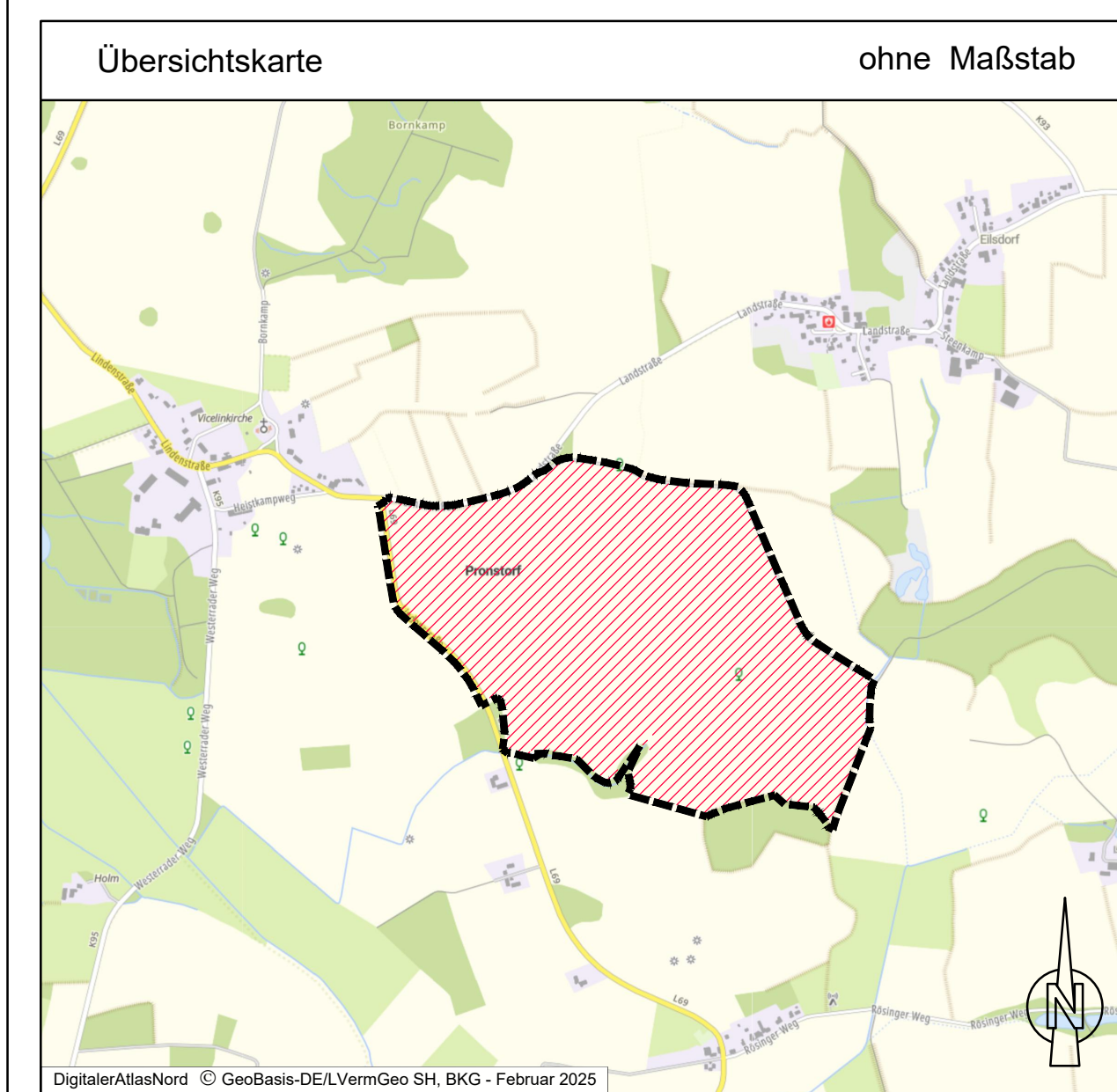
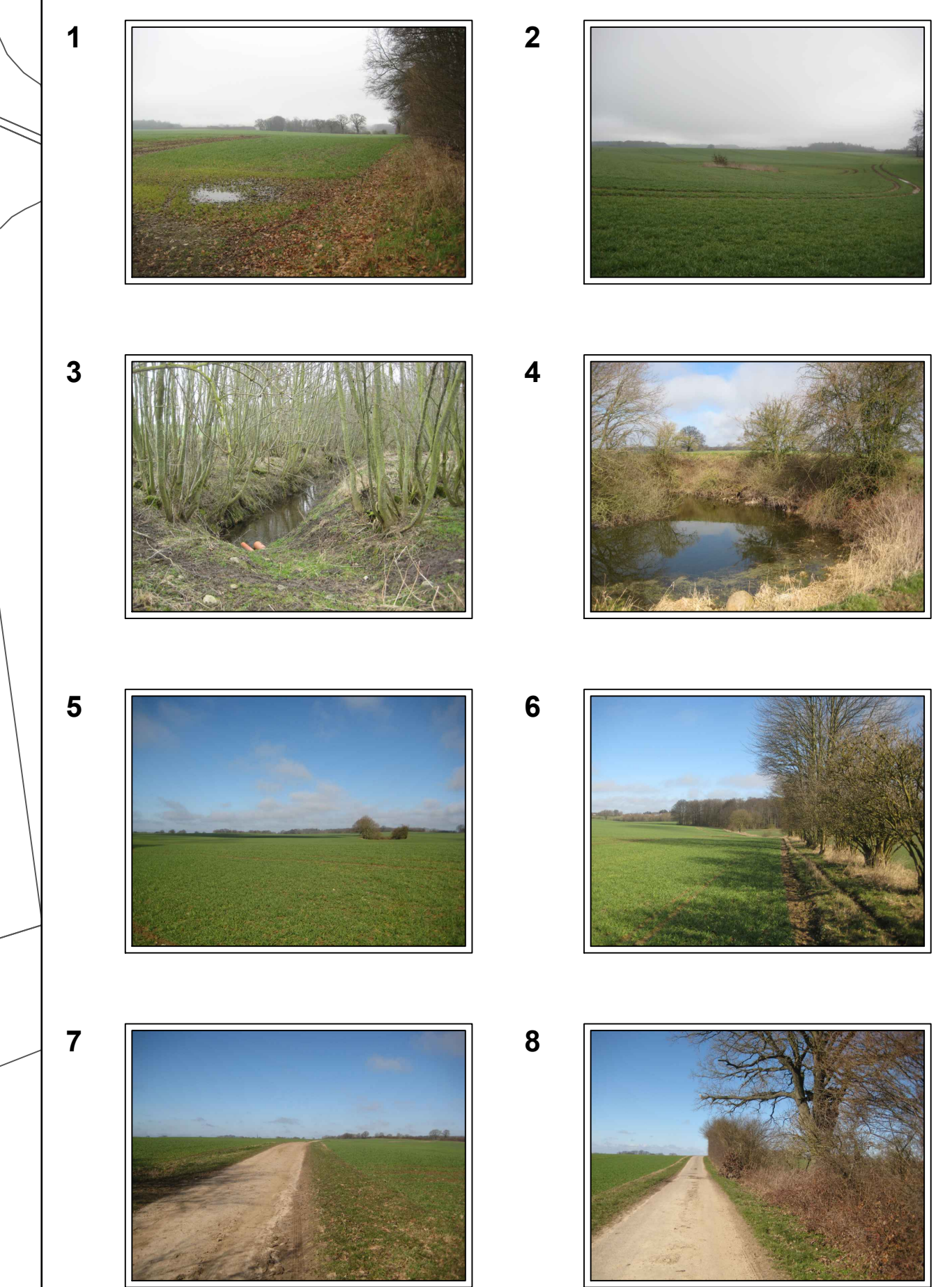
Plan 1: Bestand und Bewertung

M. 1:2000

Planzeichenerklärung



Bestand und Bewertung		Bewertung	
Biotypen			
Gliederung und Systematik in enger Anlehnung an: Kartierung und artikuläre Standortdaten der Biotypen: Schweng-Holstein (Hrsg., Landesamt für Umwelt, Schleswig-Holstein, Version 2.2.1, Stand April 2024)			
Darstellungsgrenze: ALK-S-Grundlage, Stand 2021, Dronenvermessung M. 1:1000 bereitgestellt durch die Firma Enerparc Stand: 11/2020 sowie Ortsvergleich mit Biotypenkartierung in der 12.KW 2021 und 40. KW 2025.			
		Flächen bzw. Landschaftswerte mit besonderer Bedeutung für den Naturschutz	
		G 1 > 6 T.	
Wald- und Gehölzstrukturen			
WFa	Erlen-Eschen-Sumpfwald	X	
WP	Pionierwald	X	
WM	Laubwälder auf reichen Böden	X	
WFM	Mischwald	X	
WUy	Gehölzsaum an Gewässern	X	
HWy	Knicks	X	
HF	Feldhecken	X	
HG	Feldgehölze	X	
/hi	Lückiger Gehölzbewuchs		
/hd	Degenerierter Wald		
Einzelbaum	Dronenvermessung mit Angabe Stammdurchmesser in m sowie Artangabe		
Einzelbaum	Kartierung mit Angabe Stammdurchmesser in m sowie Artangabe		
Artenschlüssel			
Ah	= Ahorn	Ka	= Kastanie
Ap	= Apfel	Kl	= Kiefer
Br	= Brombeere	Pa	= Pappel
Ei	= Eiche	Rb	= Rotbuche
Er	= Erle	Ro	= Rose
Es	= Esche	Schl	= Schlehe
Fi	= Fichte	We	= Weide
Ha	= Haselnuss		
Hb	= Hainbuche		
Ho	= Holunder		
Binnengewässer			
FKl	Kleingewässer	X	
FKt	Kleingewässer temporär wasserführend	X	
FLy	Sonstiges naturnahes lineares Gewässer	(X)	
FGy	Gräben		
FXX	Technisches Gewässer, verbaut		
Landwirtschaftliche Nutzfläche			
AA	Ackerland	X	
AAb	Ackerrandstreifen		
Ruderalvegetation			
RH	Ruderaler Gras- und Staudenfluren	(X)	
Verkehrsfächen			
SVs	Straßenverkehrsfläche (vollversiegelt)		
SVt	Straßenverkehrsfläche (teilversiegelt)		
Siedlungsflächen			
SDp	Landwirtschaftliche Produktionsanlage		
Schutzbestimmungen			
—	Waldschutzstreifen	§ 24 Abs.2 LWaldG	
▼	geschütztes Biotop gem. Landes-/Bundesnaturschutzgesetz		
◆	geschützte Waldfläche gem. Landeswaldgesetz		
Sonstige Darstellungen			
□	Grenze des Geltungsbereiches des Bebauungsplanes Nr. 13		
18	Flurstücksnummer		
📷	Foto (Standort, Blickrichtung und lfd. Nr.)		



Bestandsplan des in den Umweltbericht integrierten grünordnerischen Fachbeitrages der Gemeinde Pronstorf zum vorhabenbezogenen Bebauungsplan Nr. 13
Kreis Segeberg