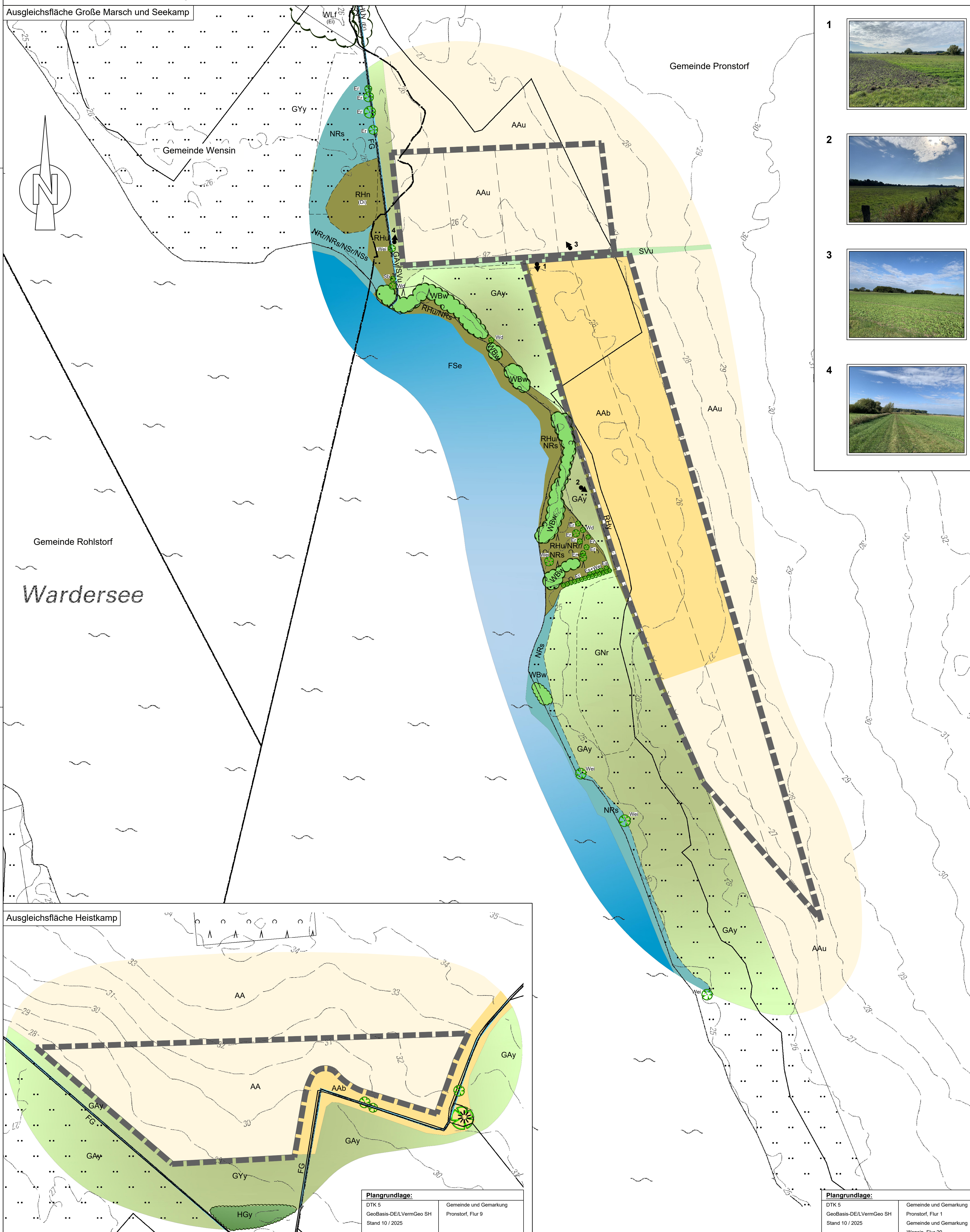


Bestandsplan der externen Ausgleichsflächen (Feldlerche) zum vorhabenbezogenen Bebauungsplan Nr. 13 der Gemeinde Pronstorf

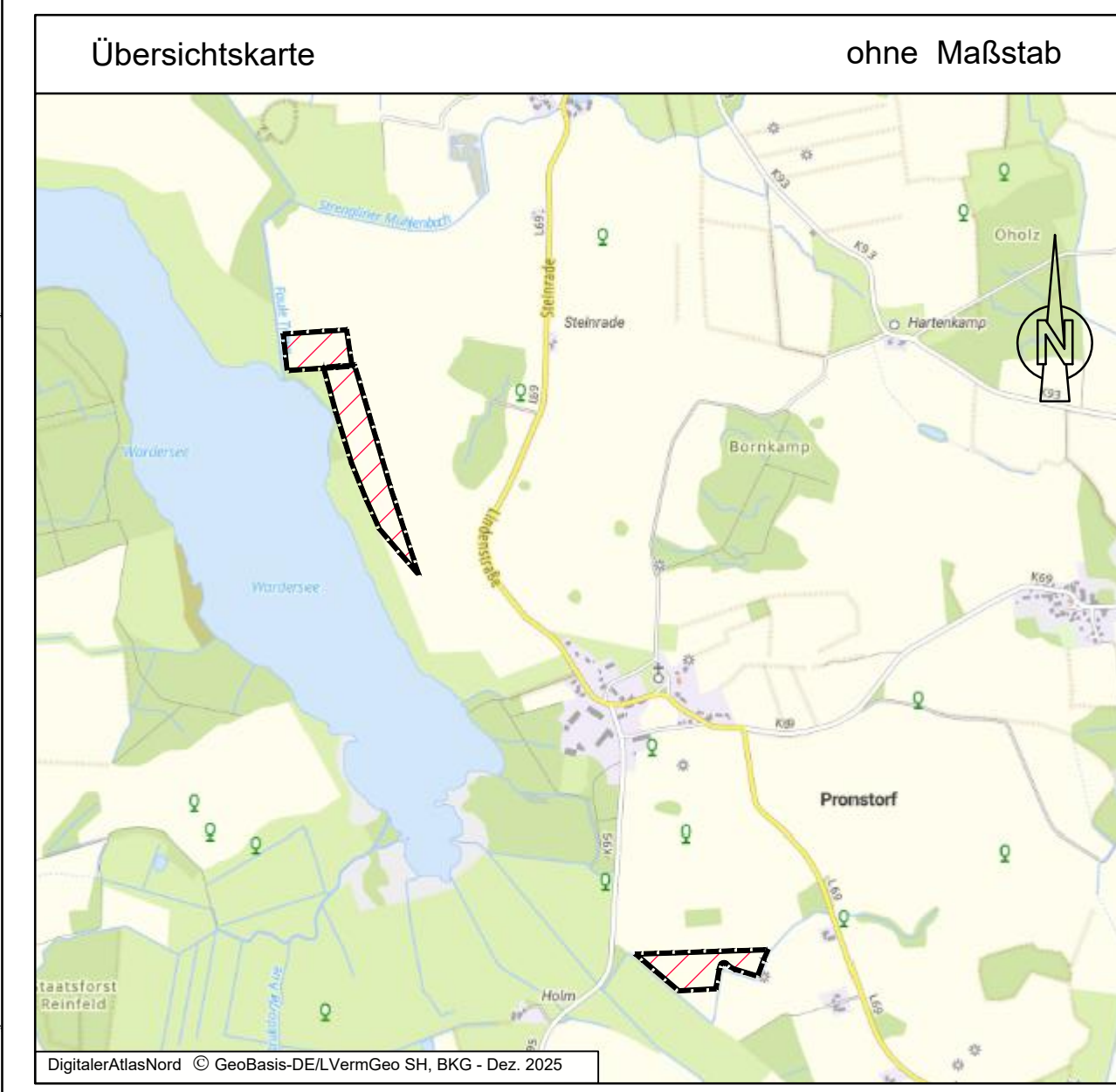
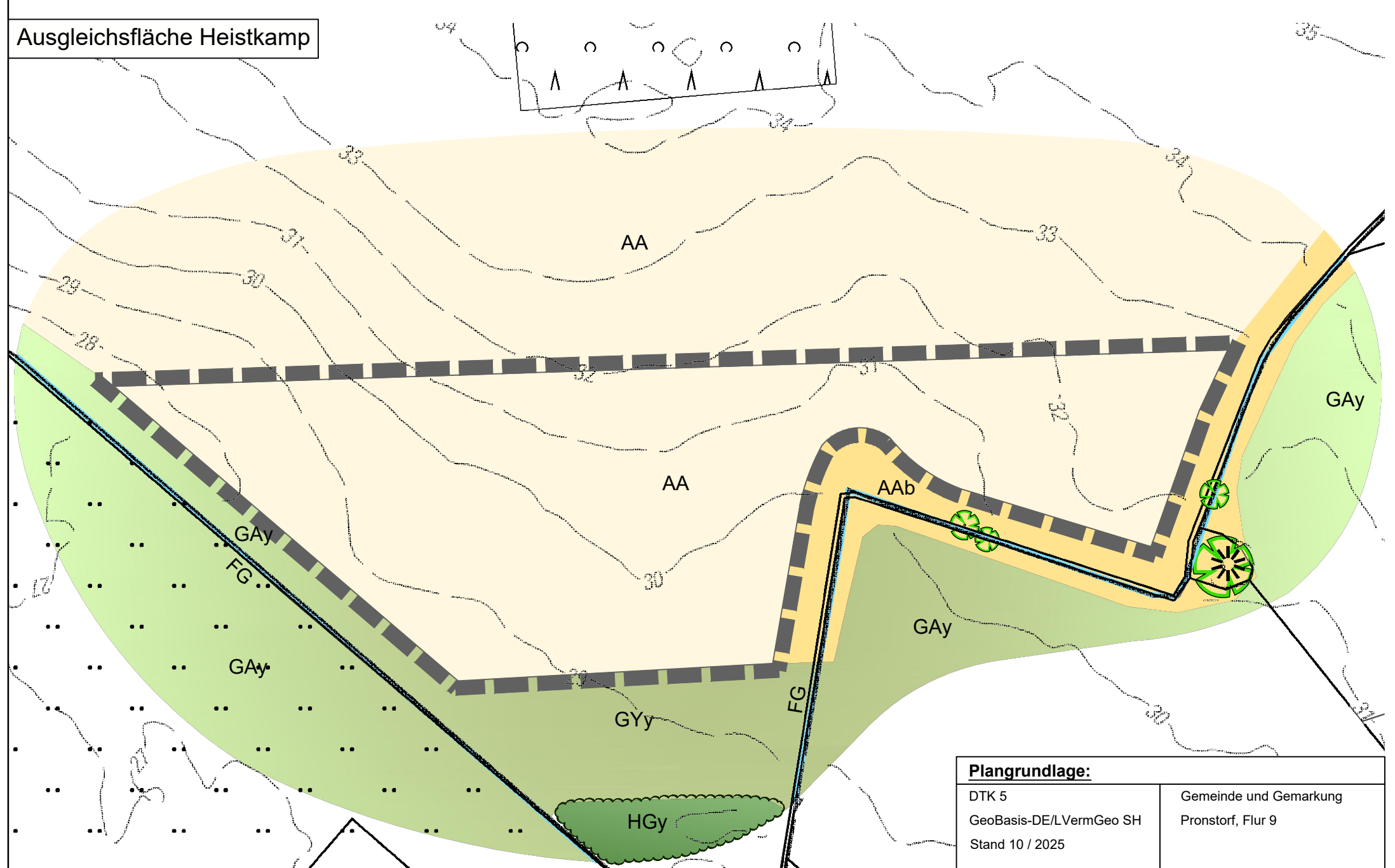
Plan 1: Bestand und Bewertung

M. 1:2000

Planzeichenerklärung



Bestand und Bewertung		Bewertung
Biotoptypen Gliederung und Systematik in enger Anlehnung an: Kartieranleitung und erläuterte Standardliste der Biotoptypen Schleswig-Holsteins (Hrsg. Landesamt für Umwelt Schleswig-Holstein, Version 2.2.1, Stand April 2024) Darstellungsgrundlage: DTK5-Grundlage, Stand 2025 sowie Ortsvergleich mit Biotoptypenkartierung in der 40. KW 2025.		Flächen bzw. Landschaftsbestandteile mit besonderer Bedeutung für den Naturschutz (x) = z. T.
Wald- und Gehölzstrukturen		
WLF	Eichenwald auf bodensauren feuchten Standorten	X
HUy	Gehölzsaum an Gewässern	X
WBw	Weiden-Bruchwald	X
Ei	Einzelbaum, Kartierung mit Artangabe	
Ei	Baumreihe mit Artangabe	
Artenschlüssel		
Di	= Distel	
Ei	= Eiche	
Er	= Erle	
Es	= Esche	
Sb	= Schneeball	
Wei	= Weide	
Wd	= Weißdorn	
Binnengewässer		
FG	Graben, hier: Faule Trave im Bereich Marsch; Gewässer 684 im Bereich Heistkamp	
FKe	Eutrophes Kleingewässer	X
FSe	Eutrophes Stillgewässer, hier: Wardersee	X
Grünland		
GNr	Nährstoffreiches Nassgrünland	X
GAY	Artenarmes Wirtschaftsgrünland	
GYy	Mäßig artenreiches Wirtschaftsgrünland	
Sümpfe und Niedermoore sowie Salzstellen des Binnenlandes		
NRs	Schilf-, Rohrkolben-, Teichsimsen-Röhricht	X
NRr	Rohrglanzgras-Röhricht	X
NSr	Staudensumpf	X
NSs	Großseggenried	X
Landwirtschaftliche Nutzfläche		
AA	Ackerland	
AAb	Ackerrandstreifen	
AAu	Ackerbrache mit Ackerunkrautflur	
Ruderalvegetation		
RHu	Uferstaudenflur an Flüssen, Bächen und an durchströmten Stillgewässern	(X)
RHy	Sonstige Ruderalfläche	(X)
RHn	Nitrophytenflur	(X)
Verkehrsflächen		
SVu	Unversiegelter Weg mit und ohne Vegetation, Triltrasen	
Sonstige Darstellungen		
[Dashed Line]	Abgrenzung der Ausgleichsflächen für die Feldlerchen gemäß Artenschutzgutachten zum Bebauungsplan Nr. 13 der Gemeinde Pronstorf	
[Wavy Line]	Zaun	
[Dashed Line]	Gemeindegrenze	
[Arrow]	Foto (Standort, Blickrichtung und fld. Nr.)	



Bestandsplan der externen Ausgleichsflächen (Feldlerche) zum vorhabenbezogenen Bebauungsplan Nr. 13 der Gemeinde Pronstorf

Kreis Segeberg

Plangrundlage:
DTK 5
GeoBasis-DE/LVermGeo SH
Stand 10 / 2025

Gemeinde und Gemarkung
Pronstorf, Flur 9

Plangrundlage:
DTK 5
GeoBasis-DE/LVermGeo SH
Stand 10 / 2025

Gemeinde und Gemarkung
Pronstorf, Flur 1
Gemeinde und Gemarkung
Wensin, Flur 20

GSP
GÖSCH & PRIEWE
Ingenieurgesellschaft mbH
Beratende Ingenieure (VBI)
Internet: www.gsp-ij.de

23843 Bad Oldesloe
Papenburg 4
Tel.: 045 31 / 67 07 - 0
Fax: 045 31 / 67 07 - 79
E-Mail: oles@www.gsp-ij.de

Stand: 16.12.2025 / SR
P-Nr.: 24 / 1599