

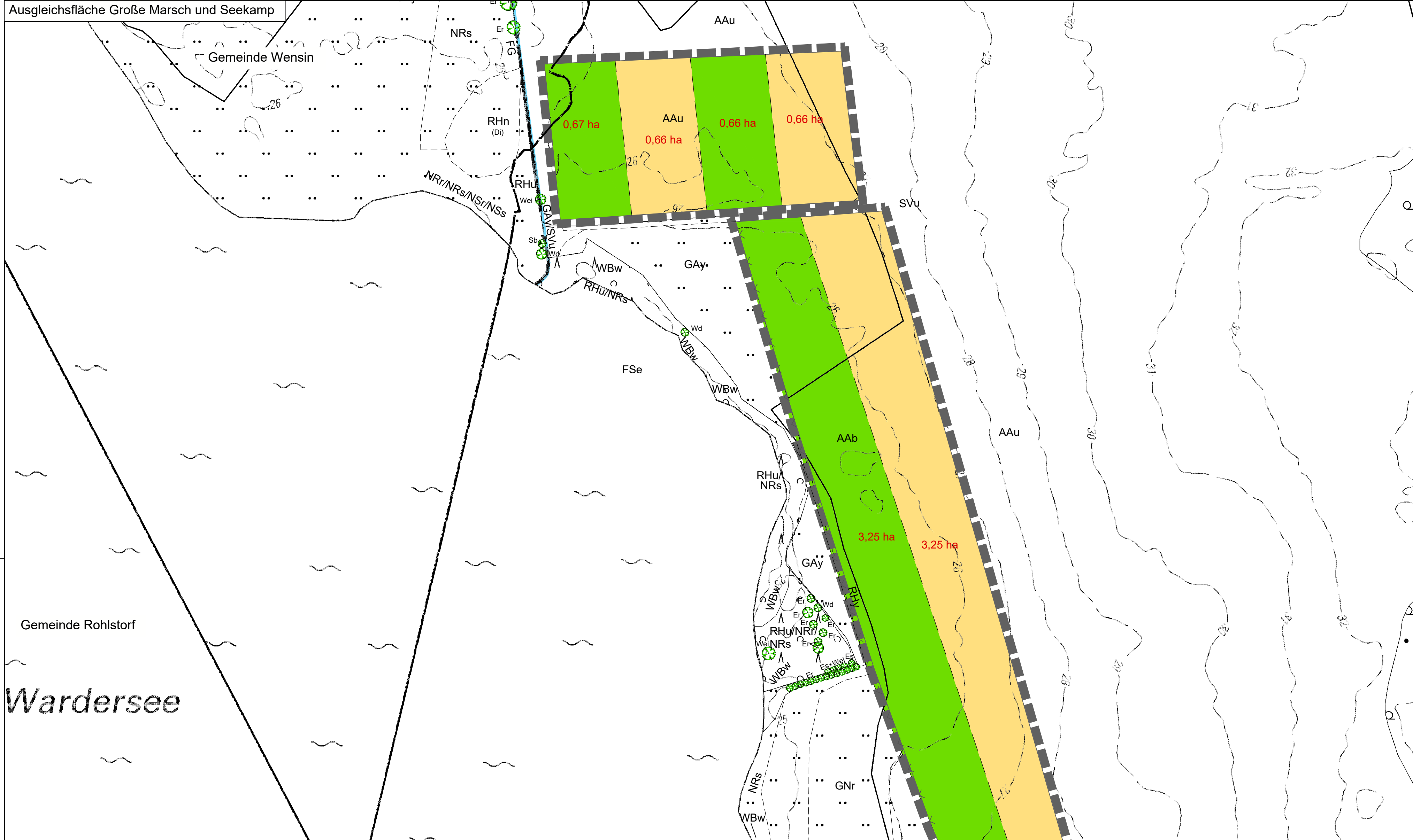
# Maßnahmenplan der externen Ausgleichsflächen (Feldlerche) zum vorhabenbezogenen Bebauungsplan Nr. 13 der Gemeinde Pronstorf

Plan 2: Maßnahmen

M. 1:2000

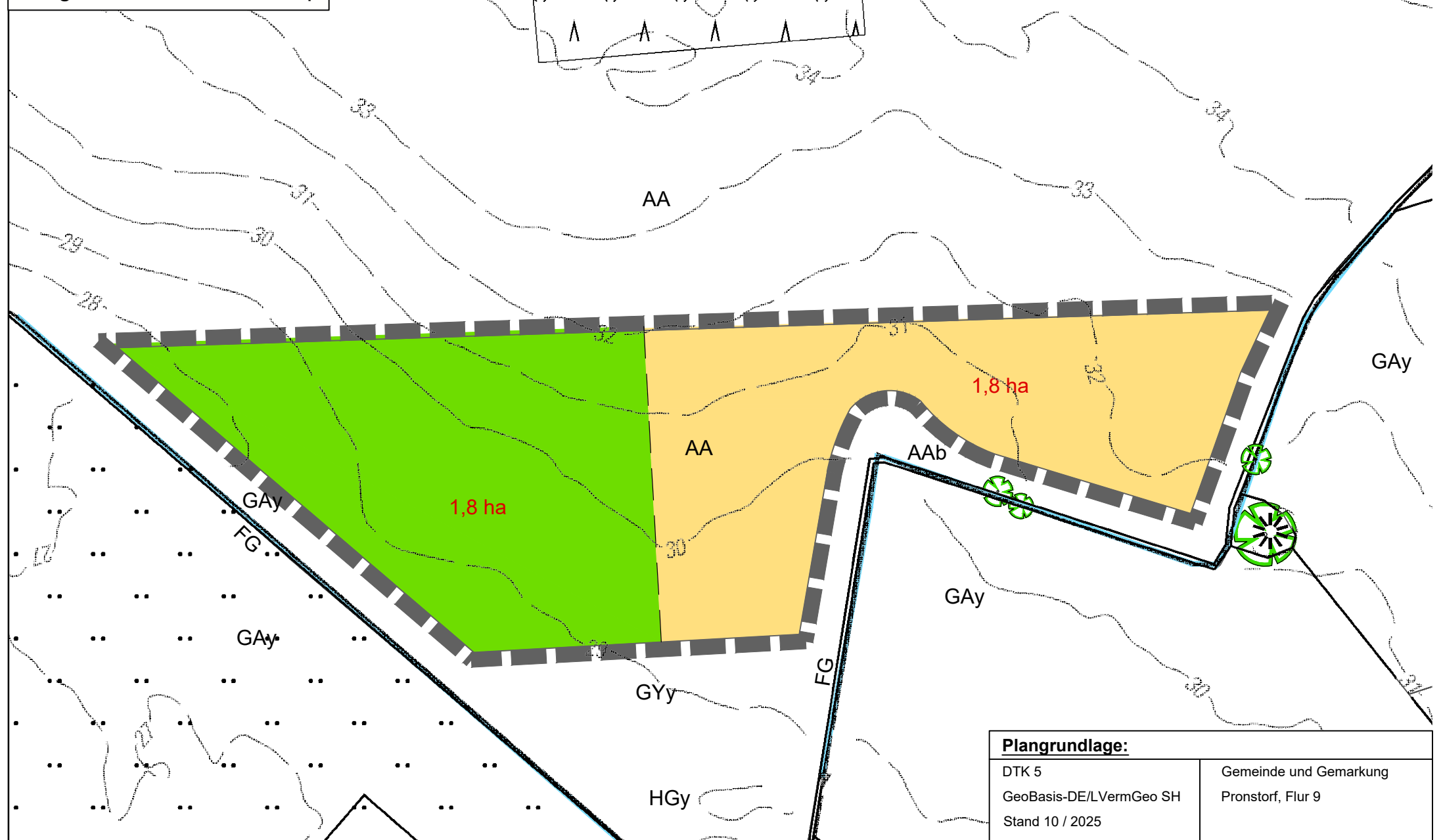
Planzeichenerklärung

Ausgleichsfläche Große Marsch und Seekamp

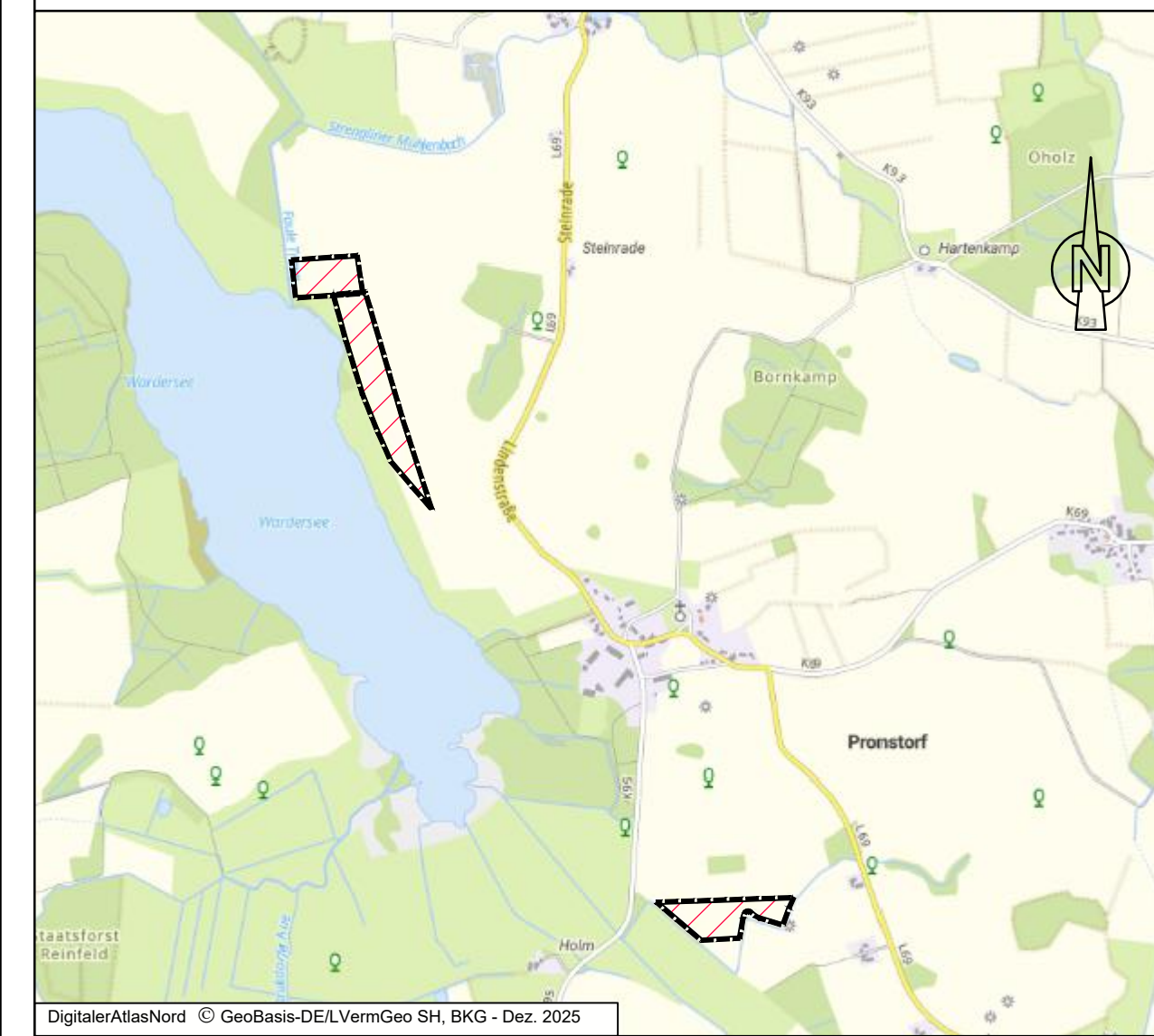


- Blühwiese
- Ackerbrache

Ausgleichsfläche Heistkamp



Übersichtskarte ohne Maßstab



Maßnahmenplan der externen Ausgleichsflächen (Feldlerche) zum vorhabenbezogenen Bebauungsplan Nr. 13 der Gemeinde Pronstorf

Kreis Segeberg

**Plangrundlage:**  
DTK 5  
GeoBasis-DE/LVermGeo SH  
Stand 10 / 2025  
Gemeinde und Gemarkung  
Pronstorf, Flur 9

**Plangrundlage:**  
DTK 5  
GeoBasis-DE/LVermGeo SH  
Stand 10 / 2025  
Gemeinde und Gemarkung  
Pronstorf, Flur 1  
Gemeinde und Gemarkung  
Wensin, Flur 20

**GSP**  
GOSCH & PRIEWE  
Ingenieurgesellschaft mbH  
Beratende Ingenieure (VBI)

23943 Bad Oldesloe  
Papenberg 4  
Tel: 0 45 31 / 67 07 - 0  
Fax: 0 45 31 / 67 07 - 79  
E-mail: oldesloe@gsp-ig.de  
Internet: www.gsp-ig.de

Stand: 16.12.2025 / SR  
P-Nr.: 24 / 1599