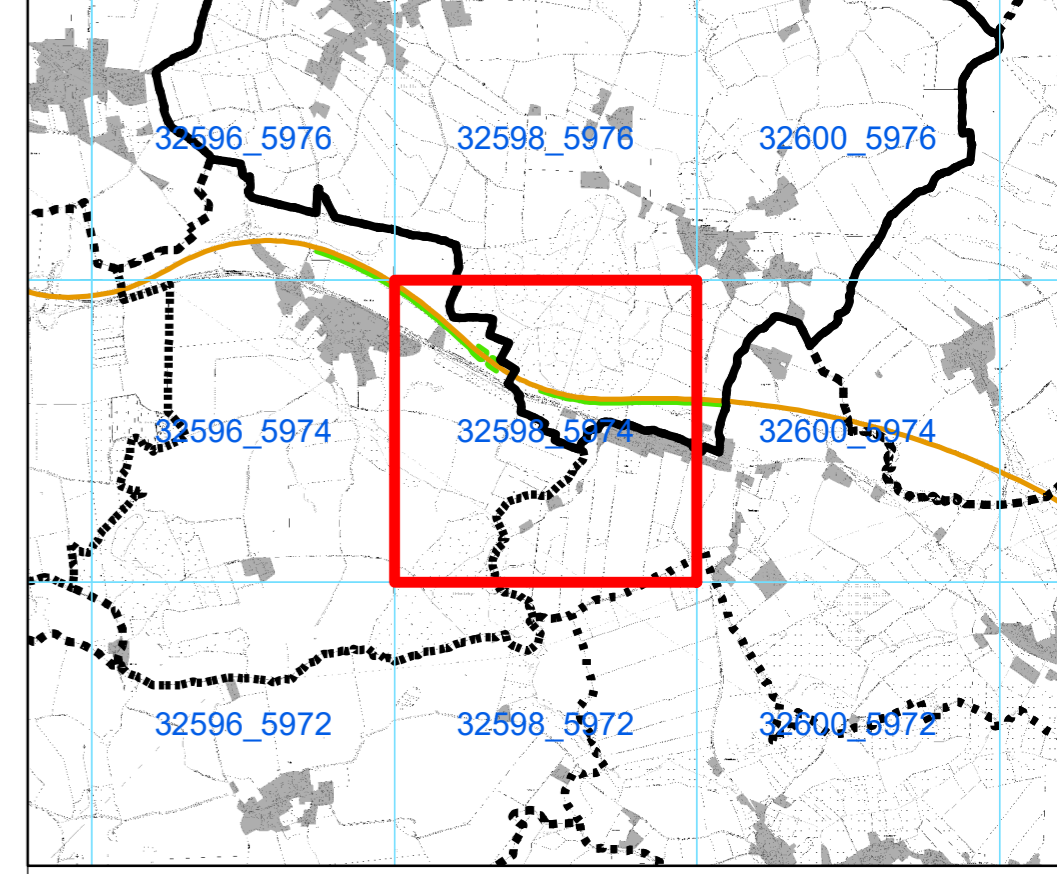


# Pronstorf

DTK5 Blatt 32598\_5974

Gemeindeübersicht und DTK5-Blattschnitt (Quadranten)

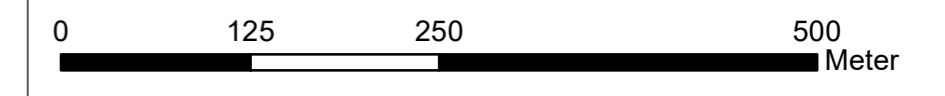


## Straßenlärm - 24 Stunden-Pegel $L_{DEN}$ in dB(A) Hauptverkehrsstraßen mit über 3 Mio. Fahrzeugen pro Jahr

Berechnungshöhe: 4 m über Gelände  
 Berechnungsraster: 10 m x 10 m  
 Berechnungsprogramm: IMMI 2016

- |                 |                          |
|-----------------|--------------------------|
| > 75 dB(A)      | Gebäude                  |
| > 70 - 75 dB(A) | Landesgrenze             |
| > 65 - 70 dB(A) | Gemeindegrenzen          |
| > 60 - 65 dB(A) | Lärmschutzwand           |
| > 55 - 60 dB(A) | Hauptverkehrsstraße      |
|                 | Gemeindegrenze Pronstorf |

## Lärmkartierung zur Umsetzung der Umgebungslärmrichtlinie 2002/49/EG in Schleswig-Holstein



Koordinatensystem: ETRS 1989 - UTM Zone 32N 8stellig

Kartengrundlage: DTK5  
 Erstellungsdatum: 18.09.2017

Auftraggeber:  
 Landesamt für Landwirtschaft,  
 Umwelt und ländliche Räume  
 Hamburger Chaussee 25  
 D 24220 Flintbek



Auftragnehmer:  
 LÄRMKONTOR GmbH  
 Altonaer Poststraße 13b  
 22767 Hamburg

