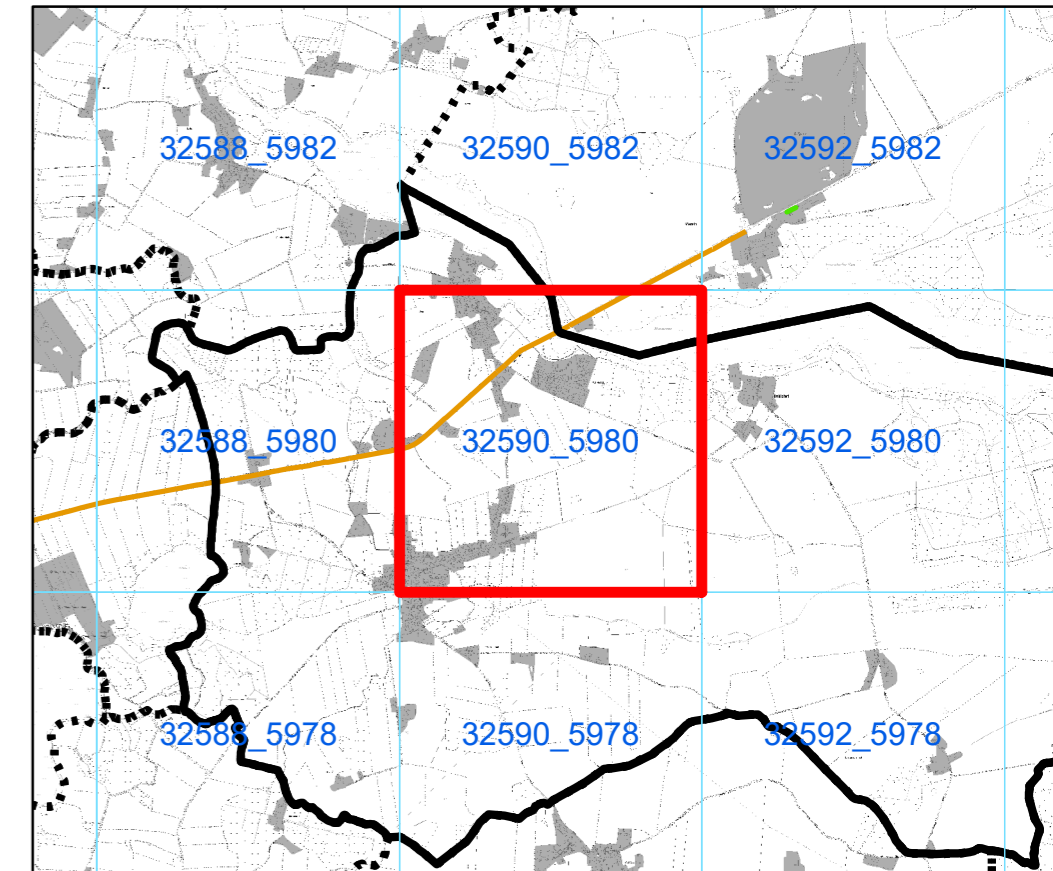




# Rahlstorf

DTK5 Blatt 32590\_5980

Gemeindeübersicht und DTK5-Blattschnitt (Quadranten)



## Straßenlärm - 24 Stunden-Pegel $L_{DEN}$ in dB(A) Hauptverkehrsstraßen mit über 3 Mio. Fahrzeugen pro Jahr

Berechnungshöhe: 4 m über Gelände  
 Berechnungsraster: 10 m x 10 m  
 Berechnungsprogramm: IMMI 2016

- |  |   |
|--|---|
| <span style="display:inline-block; width:15px; height:15px; background-color:blue; border:1px solid black;"></span> > 75 dB(A)         | <span style="display:inline-block; width:15px; height:15px; background-color:grey; border:1px solid black;"></span> Gebäude |
| <span style="display:inline-block; width:15px; height:15px; background-color:purple; border:1px solid black;"></span> > 70 - 75 dB(A)  | <span style="display:inline-block; width:15px; border-bottom:2px solid black;"></span> Landesgrenze                         |
| <span style="display:inline-block; width:15px; height:15px; background-color:darkred; border:1px solid black;"></span> > 65 - 70 dB(A) | <span style="display:inline-block; width:15px; border-bottom:1px dotted black;"></span> Gemeindegrenzen                     |
| <span style="display:inline-block; width:15px; height:15px; background-color:red; border:1px solid black;"></span> > 60 - 65 dB(A)     | <span style="display:inline-block; width:15px; border-bottom:1px solid green;"></span> Lärmschutzwand                       |
| <span style="display:inline-block; width:15px; height:15px; background-color:orange; border:1px solid black;"></span> > 55 - 60 dB(A)  | <span style="display:inline-block; width:15px; border-bottom:2px solid orange;"></span> Hauptverkehrsstraße                 |
|  | <span style="display:inline-block; width:15px; border-bottom:1px solid black;"></span> Gemeindegrenze Rahlstorf             |

## Lärmkartierung zur Umsetzung der Umgebungslärmrichtlinie 2002/49/EG in Schleswig-Holstein



Koordinatensystem: ETRS 1989 - UTM Zone 32N 8stellig

Kartengrundlage: DTK5

Erstellungsdatum: 18.09.2017

Auftraggeber:

Landesamt für Landwirtschaft,  
Umwelt und ländliche Räume  
Hamburger Chaussee 25  
D 24220 Flintbek



Auftragnehmer:

LÄRMKONTOR GmbH  
Altonaer Poststraße 13b  
22767 Hamburg

