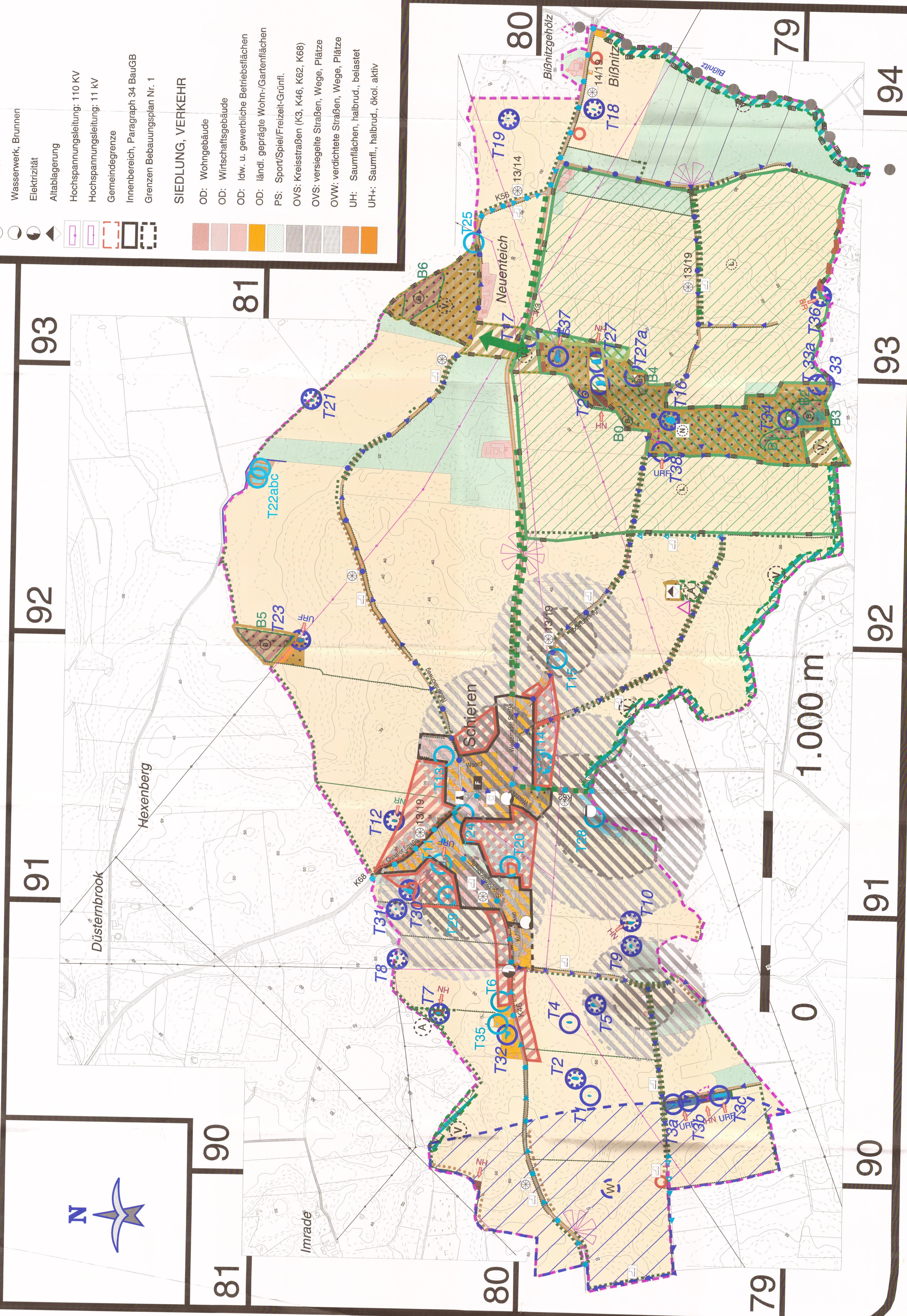


# LANDSCHAFTSPLAN SCHIEREN

## Karte 16: Naturschutzfachliches Leitbild - Konfliktbereiche



# LEGENDE

### VORRANGIGE FLÄCHEN FÜR DEN NATURSCHUTZ - (Par. 15 LNatSchG)

**Bestand**

- Naturschutzgebiet, geplant (LRP) (Par. 15a LNatSchG)
- Gesetzlich geschützter Biotopbereich (Par. 15a LNatSchG)
- Röhricht - Par. 15a (1) 1 LNatSchG
- Seggen, Binsen, Staudensumpf (Biotop-Nr. B1) - Par. 15a (1) 1 LNatSchG
- Bruchwald - Par. 15a (1) 4 LNatSchG
- geschützte Kleingewässer mit Biotopnr. Par. 15a (1) 6 LNatSchG
- Verbesserung vorhandener Strukturen
- sonst. Sukzessionsfläche: naturnahes Feldgehölz - Par. 15a (1) 10 LNatSchG
- sonst. Sukzessionsfl.: Weidengebüsch d. Ufer/Auen - Par. 15a (1) 10 LNatSchG
- sonstige Sukzessionsfläche: Gras- und Staudenflur - Par. 15a (1) 10 LNatSchG
- nicht erkennbare Kleinbiotope erhalten einen Pfeil mit Biotopcode, größere eine grüne Umrandung und ein Symbol: (B)
- Knick (Par. 15b LNatSchG)
- Verbesserung der Nebenverbundachse Bißnitz durch bis zu 24 m breiter Randbereiche mit gewässerschutzbezogener Bewirtschaftung dieser Zonen
- Verknüpfung des Schierer Kopfhaubchenwaldes mit nördlich gelegenen Waldbereichen

**Sonstige Schutzgebiete und Schutzobjekte**

- Landschaftsschutzgebiet, geplant
- Übernahme aus Landschaftsrahmenplan
- Wasserschongebiet, geplant
- Übernahme aus Landschaftsrahmenplan

### Sonstige Flächen zum Schutz, zur Pflege und Entwicklung von Natur und Landschaft

Eignungsflächen für den Biotopverbund und Verbesserung der ökologischen Leistungsfähigkeit: Einrichtung eines bis zu 24 m breiten Randbereiches am Weeder und Rohstorfer Grenzgraben

Flächen für Ausgleichs- und Ersatzmaßnahmen: Verbesserung und Ausdehnung vorhandener Biotopstrukturen nordwestlich des Dorfes und auf der jetzigen Miscanthus-Versuchsfläche

- Verbesserung bzw. Entwicklung von Waldsaumstrukturen
- Erhalt landschafts-/ortsbildprägender Bäume und Erhalt.
- Verbesserung bzw. Entwicklung von Alleen
- Eingrünung struktureller Gemeindegewege
- Verknüpfung durch linienhafte Strukturen (1- / 2seitig)
- Knickzustand verbessern, Knickpflege vornehmen
- Instandsetzung/Verbesserung der ökologischen Funktionsfähigkeit eines nach Par. 15a LNatSchG geschützten Kleingewässers, z.B. durch breitere Saumbereiche, Erweiterung, Entschlammung, Vertiefung, Strukturierung ... ..
- Unrat entfernen

**Wälder - Par. 7(2)8 LNatSchutzgesetz und Waldgesetz**

### Entwicklungsziel Naherholung

- Rad-/rund-/wanderweg, teilweise mit Routenummer aus der Wanderkarte für den Kreis Segeberg - dkl.bl. = gut befahrbar, hellblau = sicherer Radwegebau an der K 46/62/68
- Fuß-/rund-/wanderweg - dunkelblau = gut begehbar und sicher; hellblau = Feldweg und/oder unsicher, da nicht befestigt
- Herrichtung von Rundwanderwegen im Südwesten und Südosten
- Markante Aussicht: besondere Einblicke in die Landschaft oder auf optisch und/oder ökologisch außergewöhnliche Objekte
- Informationstafeln, die über Besonderheiten der Landschaft informieren

### KONFLIKTBEREICHE

Entwicklungsziel / derzeitige Nutzung

- steigende Natur-/Landschaftsschutzgebietsansprüche / intensive Land- und Waldbewirtschaftung
- grundwasserbezogene Bewirtschaftung / Landwirtschaft, Versiegelung durch Verkehrsflächen
- fließgewässerschutzbezogene Nutzung / intensive Acker- bzw. Grünlandnutzung
- Erhalt bzw. Aufbau naturnaher, standortangepasster Wald-Ökosysteme und Waldsaume / intens. Ackerbau
- naturschutzbezogene Grünlandnutzung / intensive Grünlandnutzung
- Siedlungserweiterung / intensive Acker-/Grünlandnutzung
- Siedlungserweiterung / voller/halber Mindestabstand nach VDI-RL 3471 Geruchsemissionen aus Tierhaltung

### SONSTIGE FLÄCHENNUTZUNGEN

- Ackernutzung
- Weihnachtsbaumkulturen
- Grünlandnutzung
- Waldnutzung
- mäßig bis stark ausgebaut Bäche und Gräben
- technische Teiche wie z.B. Klärteiche, Feuerlöschteiche, Fischteiche u.a.

**Landesvermessungsamt S.H. | 1:50.000, Ausschnitt**

### Landeschaftsplan Schieren

Karte 16: Leitbild - Entwicklungsziele - Konfliktbereiche

**Auftraggeber:**  
GEMEINDE SCHIEREN  
im Amt Segeberg Land  
Waldemar-von-Mohl-Str. 10  
23795 Bad Segeberg

**Auftragnehmer:**  
SE UMWELTBÜRO GmbH  
Ostlandsstraße 36  
23795 Bad Segeberg  
Tel: 04551-9686-80/81  
Fax: 04551-9686-82

**Bearbeitung:**  
Dr. Dieter Bohn, Dipl. Ing. agr.  
Birgit Hehn, Dipl. Ing. Stadt- und Landschaftspl.,  
Dipl. Ing. Landschaftsökologie

**Zuarbeiten:**  
Thomas Czech, Dipl. Biologe  
Andreas Morgenroth, Dipl. Landschaftsplaner  
Kerstin Prante, Dipl. Biologin  
Dr. H.-A. Steinborn, Dipl. Biologe

**Verfahrensstand:** Feststellung  
**Maßstab:** 1:28.000  
**Datum:** 20.09.1999