

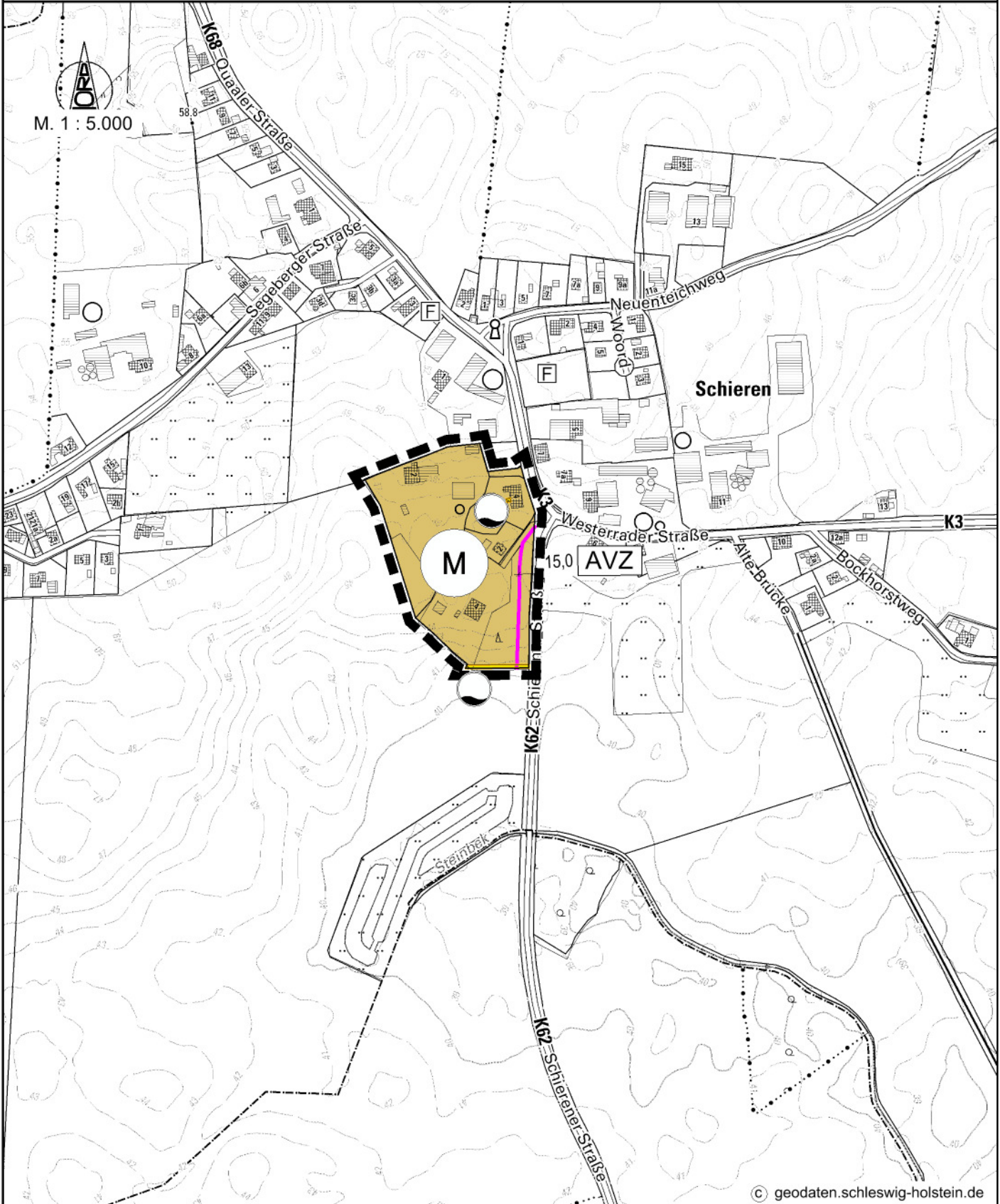
2. Änderung des Flächennutzungsplanes der Gemeinde Schieren

für das Gebiet 'Wischhof', westlich 'Weeder Chaussee',
südwestlich 'Westerrader Straße',

östlich und nördlich landwirtschaftlich genutzter Flächen



Es gilt die Verordnung über die bauliche Nutzung der Grundstücke (BauNutzungsverordnung - BauNVO -)
in der Fassung ihrer Bekanntmachung vom 21. November 2017 (BGBl. I S. 3786),
zuletzt geändert durch Gesetz vom 04. Januar 2023 (BGBl. 2023 I S. 6)



ZEICHENERKLÄRUNG

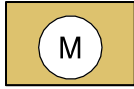
ES GILT DIE PLANZEICHENVERORDNUNG 1990 - PlanzV 90 - zuletzt geändert am 14. Juni 2021

PLANZEICHEN

ERLÄUTERUNGEN / RECHTSGRUNDLAGE

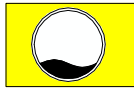
DARSTELLUNGEN

ART DER BAULICHEN NUTZUNG (§ 5 Abs. 2 Nr. 1, BauGB und § 1 Abs. 1 BauNVO)



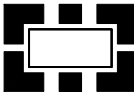
GEMISCHTE BAUFLÄCHEN (§ 1 Abs. 1 Nr. 2 BauNVO)

FLÄCHEN FÜR VERSORGUNGSANLAGEN, FÜR DIE ABFALLENTSORGUNG UND ABWASSERBESEITIGUNG SOWIE FÜR ABLAGERUNGEN; ANLAGEN, EINRICHTUNGEN UND SONSTIGE MAßNAHMEN, DIE DEM KLIMAWANDEL ENTGEGENWIRKEN (§5 Abs. 2 Nr. 4 BauGB)



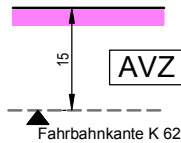
VERSORGUNGSANLAGEN
WASSERWERK + RRB

SONSTIGE PLANZEICHEN



ÄNDERUNGSBEREICH DES FLÄCHENNUTZUNGSPLANES

NACHRICHTLICHE ÜBERNAHMEN



ANBAUVERBOTSZONE (§ 29 Abs. 1 b StrWG)

Fahrbahnkante K 62