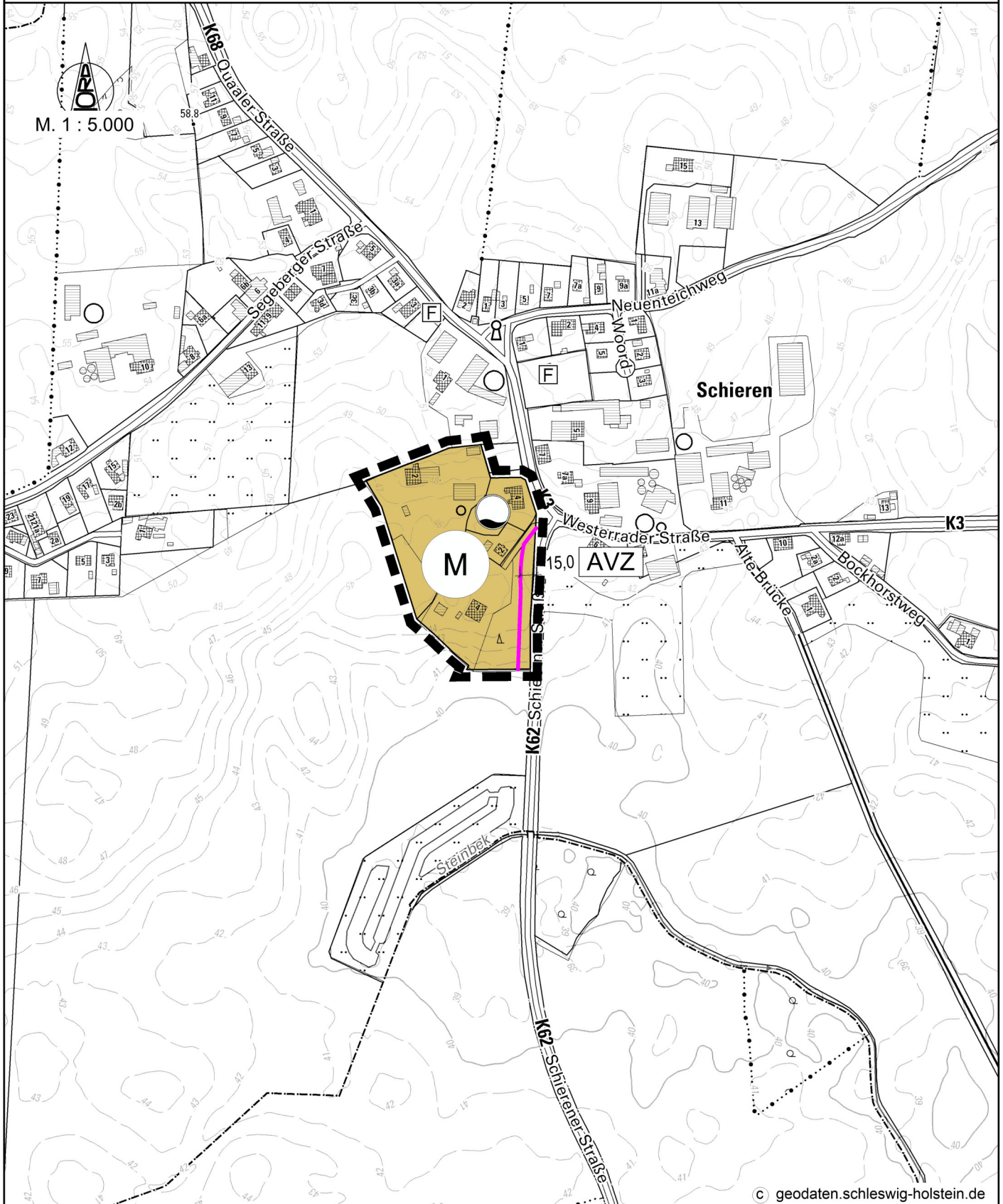


2. Änderung des Flächennutzungsplanes der Gemeinde Schieren



für das Gebiet 'Wischhof', westlich 'Weeder Chaussee',
südwestlich 'Westerrader Straße',
östlich und nördlich landwirtschaftlich genutzter Flächen

Es gilt die Verordnung über die bauliche Nutzung der Grundstücke (Bau nutzungsverordnung - BauNVO -)
in der Fassung ihrer Bekanntmachung vom 21. November 2017 (BGBl. I S. 3786),
zuletzt geändert durch Gesetz vom 14. Juni 2021 (BGBl. I S. 1802)



ZEICHENERKLÄRUNG

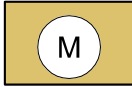
ES GILT DIE PLANZEICHENVERORDNUNG 1990 - PlanzV 90 - zuletzt geändert am 14. Juni 2021

PLANZEICHEN

ERLÄUTERUNGEN / RECHTSGRUNDLAGE

DARSTELLUNGEN

ART DER BAULICHEN NUTZUNG (§ 5 Abs. 2 Nr. 1, BauGB und § 1 Abs. 1 BauNVO)



GEMISCHTE BAUFLÄCHEN (§ 1 Abs. 1 Nr. 2 BauNVO)

FLÄCHEN FÜR VERSORGUNGSANLAGEN, FÜR DIE ABFALLENTSORGUNG UND ABWASSERBESEITIGUNG SOWIE FÜR ABLAGERUNGEN; ANLAGEN, EINRICHTUNGEN UND SONSTIGE MAßNAHMEN, DIE DEM KLIMAWANDEL ENTGEGENWIRKEN (§5 Abs. 2 Nr. 4 BauGB)



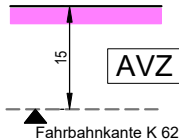
VERSORGUNGSANLAGEN
PUMPSTATION

SONSTIGE PLANZEICHEN



ÄNDERUNGSBEREICH DES FLÄCHENNUTZUNGSPLANES

NACHRICHTLICHE ÜBERNAHMEN



ANBAUVERBOTSZONE (§ 29 Abs. 1 b StrWG)