

**Legende**

- Geltungsbereich
- Untersuchungsgebiet
- 500m, 1000m, 2000m und 3000m Umkreis um den Geltungsbereich

**Brutvögel: Kürzel - deutscher Name (wiss. Name)  
(RL SH/RL D/§7BNatSchG/EU-VSR)**

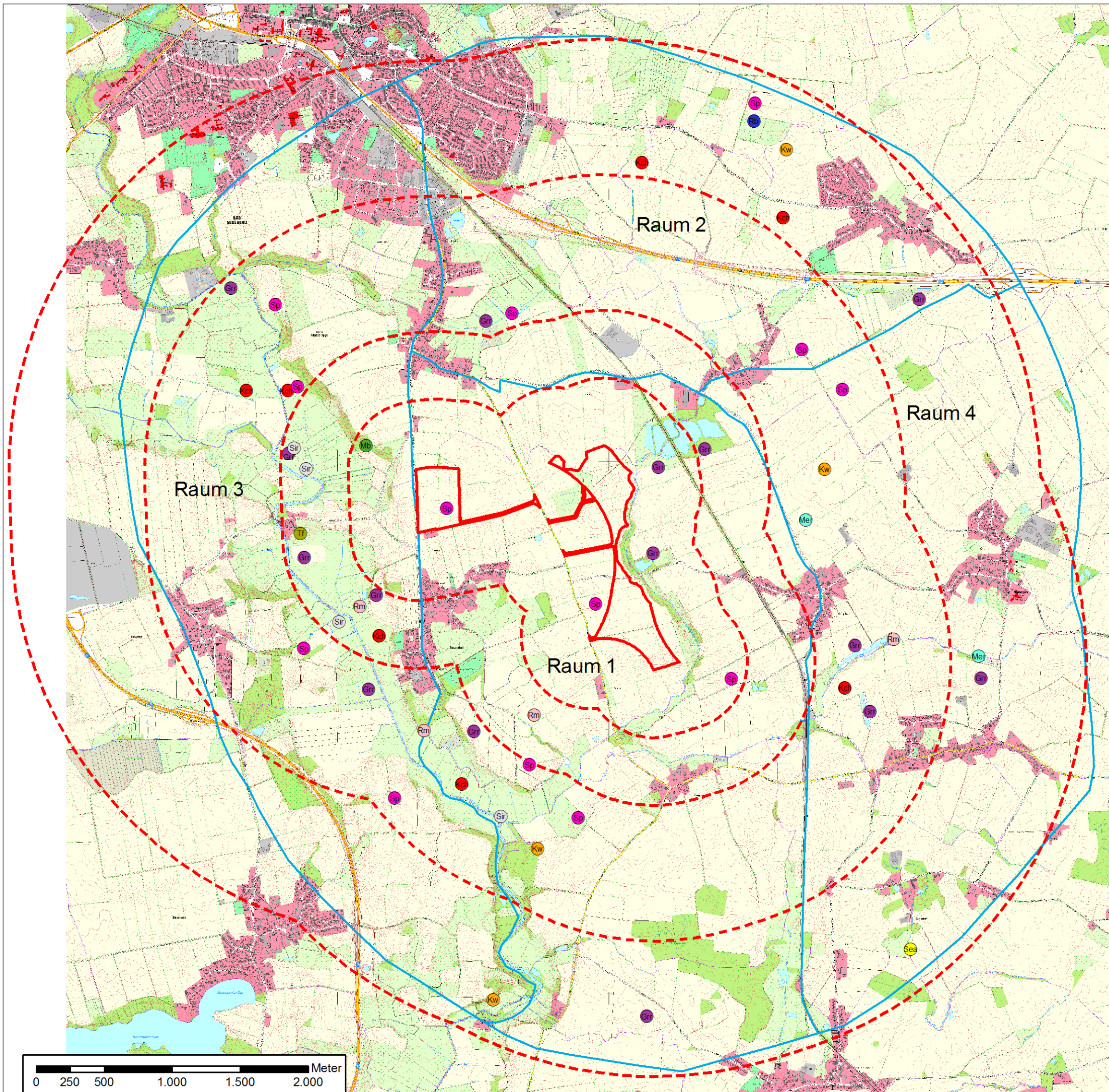
- Hä - Bluthänfling (*Carduelis cannabina*) (\*3/§/-)
- Bk - Braunkehlchen (*Saxicola rubetra*) (3/2/§/-)
- Ev - Eisvogel (*Alcedo atthis*) (\*1/§§/Anh.I)
- Fl - Feldlerche (*Alauda arvensis*) (3/3/§/-)
- Fe - Feldsperling (*Passer montanus*) (\*1/§/-)
- Frp - Flussregenpfeifer (*Charadrius dubius*) (\*1/§§/-)
- G - Goldammer (*Emberiza citrinella*) (\*1/§/-)
- Gü - Grünspecht (*Picus viridis*) (1/1/§§/-)
- H - Haussperling (*Passer domesticus*) (\*1/§/-)
- Ki - Kiebitz (*Vanellus vanellus*) (3/2/§§/-)
- Ks - Kleinspecht (*Dryobates minor*) (\*1/§/-)
- Kn - Knäkente (*Anas querquedula*) (1/2/§§/-)
- Kch - Kranich (*Grus grus*) (\*1/§§/Anh.I)
- Ku - Kuckuck (*Cuculus canorus*) (1/1/§/-)
- Msp - Mittelspecht (*Dendrocopos medius*) (\*1/§§/Anh.I)
- Mb - Mäusebussard (*Buteo buteo*) (\*1/§§/-)
- Nt - Neuntöter (*Lanius collurio*) (1/1/§/Anh.I)
- P - Pirol (*Oriolus oriolus*) (\*1/§/-)
- Rs - Rauchschnäpper (*Hirundo rustica*) (\*1/3/§/-)
- Row - Rohrweihe (*Circus aeruginosus*) (\*1/§§/Anh.I)
- Se - Schleioreule (*Tyto alba*) (1/1/§§/-)
- Ssp - Schwarzspecht (*Dryocopus martius*) (\*1/§§/Anh.I)
- Sp - Sperber (*Accipiter nisus*) (\*1/§§/-)
- S - Star (*Sturnus vulgaris*) (\*1/3/§/-)
- Tf - Turmfalke (*Falco tinnunculus*) (\*1/§§/-)
- Tr - Teichhuhn (*Gallinula chloropus*) (\*1/§/-)
- Ts - Trauerschnäpper (*Ficedula hypoleuca*) (3/3/§§/-)
- Tut - Turteltaube (*Streptopelia turtur*) (1/2/§§/-)
- Wo - Waldohreule (*Asio otus*) (\*1/§§/-)
- Wp - Wiesenpieper (*Anthus pratensis*) (1/2/§/-)

Quelle: Geobasisdaten: Landesamt für Vermessung und Geoinformation Schleswig-Holstein (LVerGeo)

c			
b			
a			
Index	Art der Änderung	Datum	Zeichen

Projekt   Bauvorhaben	
<b>Trave-Landwerke</b>	
Auftraggeber   Bauherr	
<b>Lorica Energiesysteme GmbH &amp; Co. KG</b>	
Planverfasser	Datum
Rembertstraße 30   28203 Bremen Tel 0421-33752-0   Fax 0421-33752-33 Mail bremen@pgg.de   Internet www.pgg.de	bearbeitet 04.04.2018 SU/Ke
	gezeichnet 04.04.2018 KS/Ke
	geprüft Bremen, den 12.02.2019
Teilvorhaben	Projektnr. 2795
Planbezeichnung   Planinhalt	Plan-Nr. 2a
Ergebnis Brutvogelkartierung 2016/17	Index -
Freigabe Auftraggeber	Maßstab 1:28.000





### Legende

- Geltungsbereich
- 500m, 1000m, 2000m und 3000m Umkreis um Geltungsbereich
- Untersuchungsgebiet

### Standvögel, Durchzügler und Wintergäste: Kürzel - deutscher Name (wiss. Name) (RL SH/RL D/§7BNatSchG/EU-VRL)

- Grr - Graureiher (*Ardea cinerea*) (\*/\*/§/-)
- Kch - Kranich (*Grus grus*) (\*/\*/§§/Anh.I)
- Kw - Kornweihe (*Circus cyaneus*) (2/1/§§/Anh.I)
- Mb - Mäusebussard (*Buteo buteo*) (\*/\*/§§/-)
- Mer - Merlin (*Falco columbarius*) (k.A./k.A./§§/Anh.I)
- Rb - Raufußbussard (*Buteo lagopus*) (k.A./k.A./§§/-)
- Rm - Rotmilan (*Milvus milvus*) (V/\*/§§/Anh.I)
- Sea - Seeadler (*Haliaeetus albicilla*) (\*/\*/§§/Anh.I)
- Sir - Silberreiher (*Ardea alba*) (k.A./k.A./§§/Anh.I)
- Sp - Sperber (*Accipiter nisus*) (\*/\*/§§/-)
- Tf - Turmfalke (*Falco tinnunculus*) (\*/\*/§§/-)

Quelle: Geobasisdaten: Landesamt für Vermessung und Geoinformation Schleswig-Holstein (LVermGeo)

c				
b				
a				
Index	Art der Änderung	Datum	Zeichen	Freigabe

Projekt | Bauvorhaben

## Trave-Landwerke

Auftraggeber | Bauherr

**LORICA** Energiesysteme GmbH & Co. KG  
 Neue Energie

Planverfasser <b>planungsgruppe grün</b> Rembertstraße 30   28203 Bremen Tel 0421-33752-0   Fax 0421-33752-33 Mail bremen@pgg.de   Internet www.pgg.de	Datum	Zeichen	
	bearbeitet	04.04.2018	SU/Ke
	gezeichnet	04.04.2018	KS/Ke
	geprüft	Bremen, den 12.02.2019	

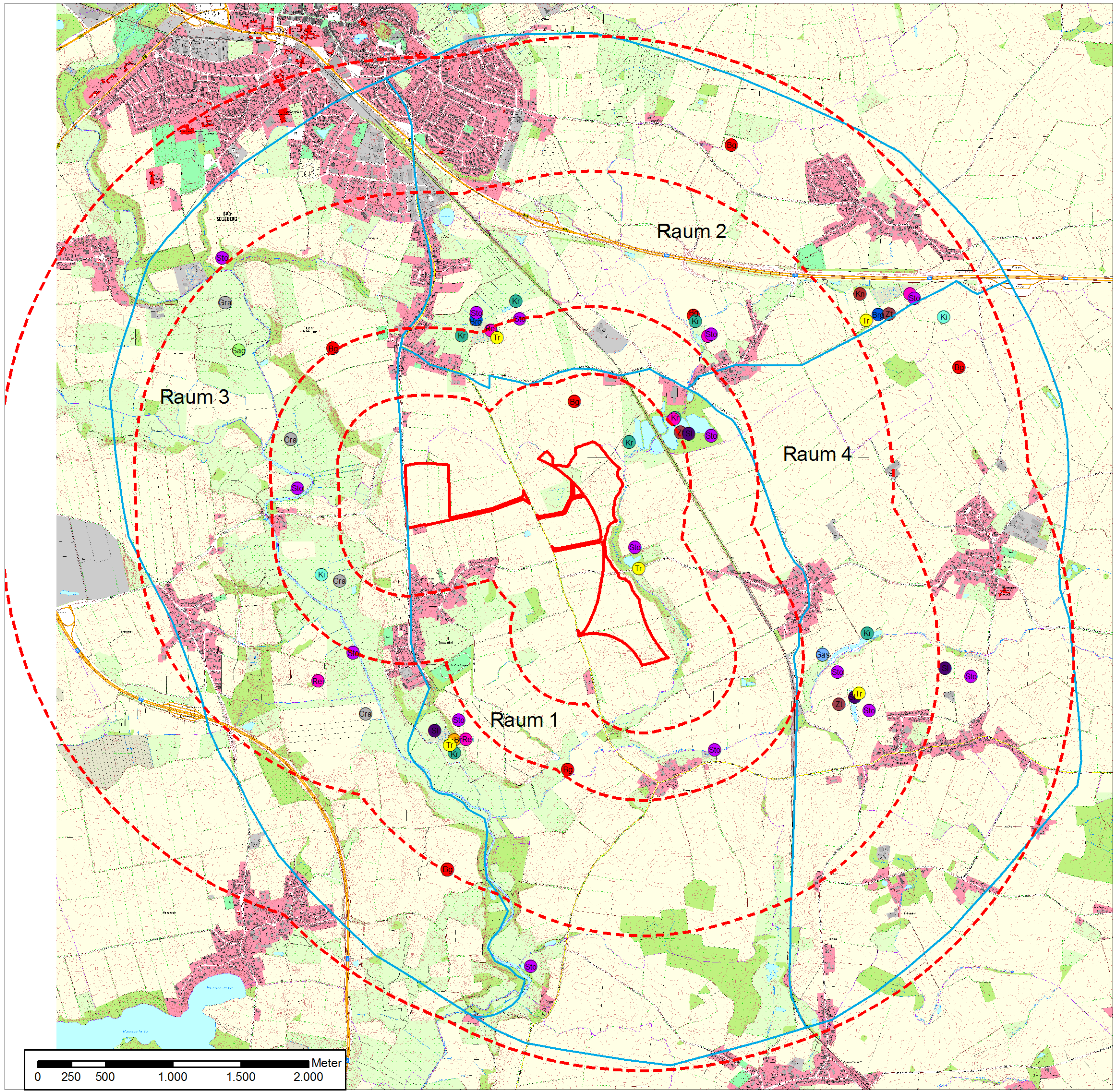
Teilvorhaben	Projektnr.
	2795

Planbezeichnung   Planinhalt	Plan-Nr.
Ergebnis Rastvogelkartierung 2016/17 Groß- und Greifvögel	2b
Index	-

Freigabe Auftraggeber	Maßstab
	1:28.000







**Legende**

- Geltungsbereich
- 500m, 1000m, 2000m und 3000m Umkreis um Geltungsbereich
- Untersuchungsgebiet

**Standvögel, Durchzügler und Wintergäste: Kürzel - deutscher Name (wiss. Name) (RL SH/RL D/§7BNatSchG/EU-VSR)**

- Bg - Blässgans (*Anser albifrons*) (k.A./k.A./§/-)
- Br - Blässhuhn (*Fulica atra*) (\*/\*/§/-)
- Brg - Brandgans (*Tadorna tadorna*) (\*/\*/§/-)
- Gra - Graugans (*Anser anser*) (\*/\*/§/-)
- Gäs - Gänsesäger (*Mergus merganser*) (\*N/§/-)
- Ki - Kiebitz (*Vanellus vanellus*) (3/2/§§/-)
- Kn - Knäkente (*Anas querquedula*) (V/2/§§/-)
- Kr - Krickente (*Anas crecca*) (\*/\*/§/-)
- Rei - Reiherente (*Aythya fuligula*) (\*/\*/§/-)
- Sag - Saatgans (*Anser fabalis*) (k.A./k.A./§/-)
- Sl - Schellente (*Bucephala clangula*) (\*/\*/§/-)
- Sto - Stockente (*Anas platyrhynchos*) (\*/\*/§/-)
- Tr - Teichhuhn (*Gallinula chloropus*) (\*N/§§/-)
- Zsä - Zwergsäger (*Mergellus albellus*) (k.A./k.A./§/Anh.I)
- Zt - Zwergtaucher (*Tachybaptus ruficollis*) (\*/\*/§/-)

Quelle: Geobasisdaten: Landesamt für Vermessung und Geoinformation Schleswig-Holstein (LVermGeo)

c				
b				
a				
Index	Art der Änderung	Datum	Zeichen	Freigabe

Projekt   Bauvorhaben		<b>Trave-Landwerke</b>	
Auftraggeber   Bauherr		<b>Lorica Energiesysteme GmbH &amp; Co. KG</b> <small>Neue Energie</small>	
Planverfasser	<b>planungsgruppe grün</b> <small>Rembertstraße 30   28203 Bremen Tel 0421-33752-0   Fax 0421-33752-33 Mail bremen@pgg.de   Internet www.pgg.de</small>	Datum	Zeichen
		bearbeitet 04.04.2018	SV/Ke
		gezeichnet 04.04.2018	KS/Ke
		geprüft	
		Bremen, den 12.02.2019	
Teilvorhaben		Projektnr.	2795
Planbezeichnung   Planinhalt	<b>Ergebnis Rastvogelkartierung 2016/17</b> <b>Gänse - Enten - Limikolen</b>	Plan-Nr.	2c
Freigabe Auftraggeber		Index	-
		Maßstab	1:28.000