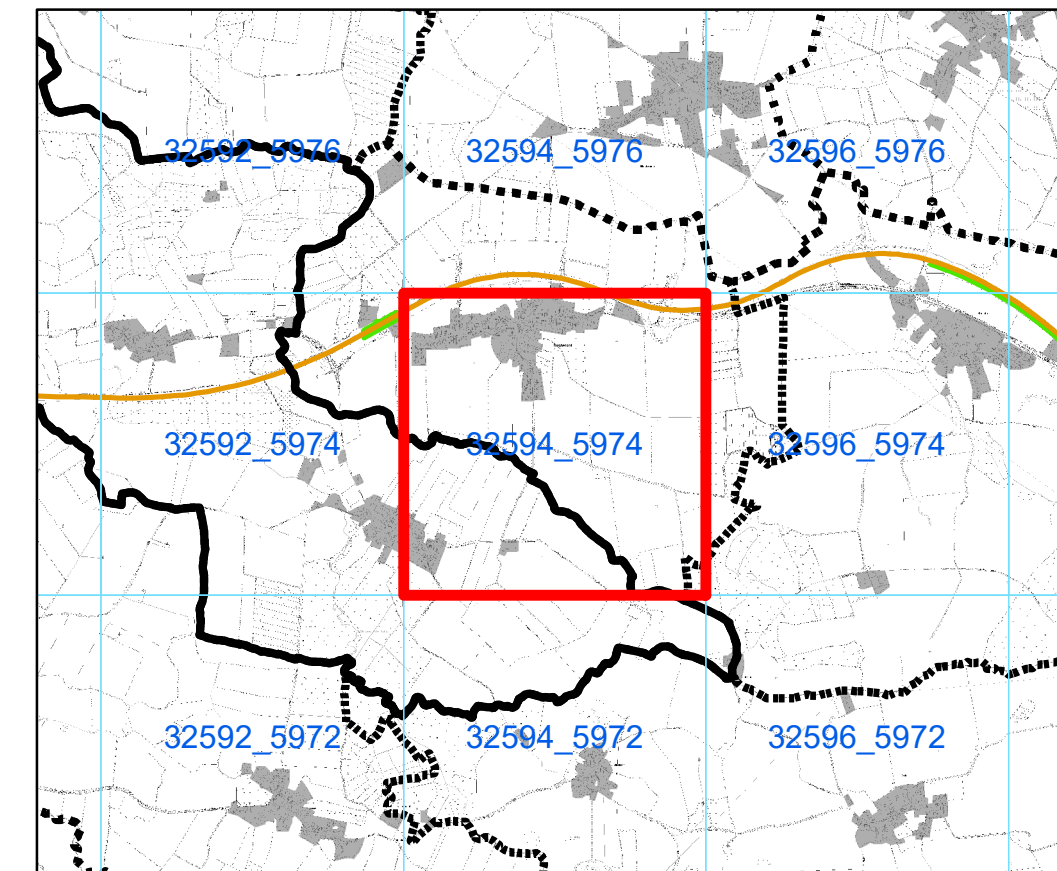


# Weede

DTK5 Blatt 32594\_5974

Gemeindeübersicht und DTK5-Blattschnitt (Quadranten)



## Straßenlärm - $L_{Night}$ in dB(A) Hauptverkehrsstraßen mit über 3 Mio. Fahrzeugen pro Jahr

Berechnungshöhe: 4 m über Gelände  
 Berechnungsraster: 10 m x 10 m  
 Berechnungsprogramm: IMMI 2016

- |   |                 |   |                      |
|---|-----------------|---|----------------------|
|  | > 70 dB(A)      |  | Gebäude              |
|  | > 65 - 70 dB(A) |  | Landesgrenze         |
|  | > 60 - 65 dB(A) |  | Gemeindegrenzen      |
|  | > 55 - 60 dB(A) |  | Lärmschutzwand       |
|  | > 50 - 55 dB(A) |  | Hauptverkehrsstraße  |
|   |                 |  | Gemeindegrenze Weede |

## Lärmkartierung zur Umsetzung der Umgebungslärmrichtlinie 2002/49/EG in Schleswig-Holstein



Koordinatensystem: ETRS 1989 - UTM Zone 32N 8stellig

Kartengrundlage: DTK5

Erstellungsdatum: 18.09.2017

Auftraggeber:

Landesamt für Landwirtschaft,  
Umwelt und ländliche Räume  
Hamburger Chaussee 25  
D 24220 Flintbek



Auftragnehmer:

LÄRMKONTOR GmbH  
Altonaer Poststraße 13b  
22767 Hamburg

