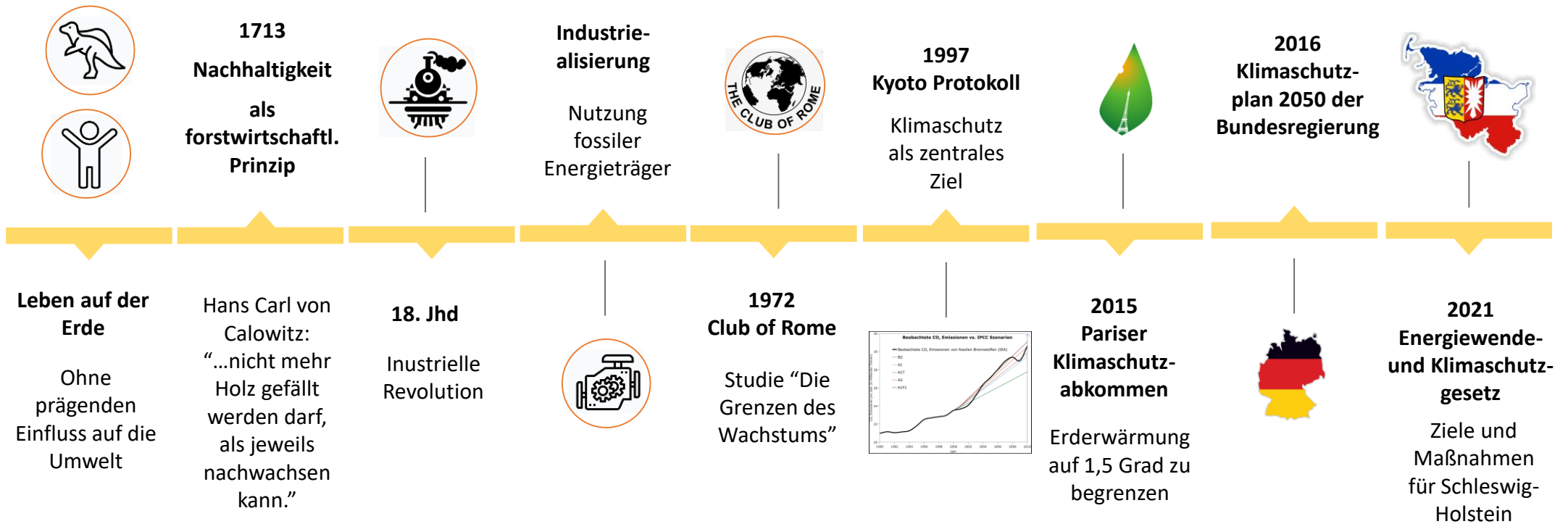


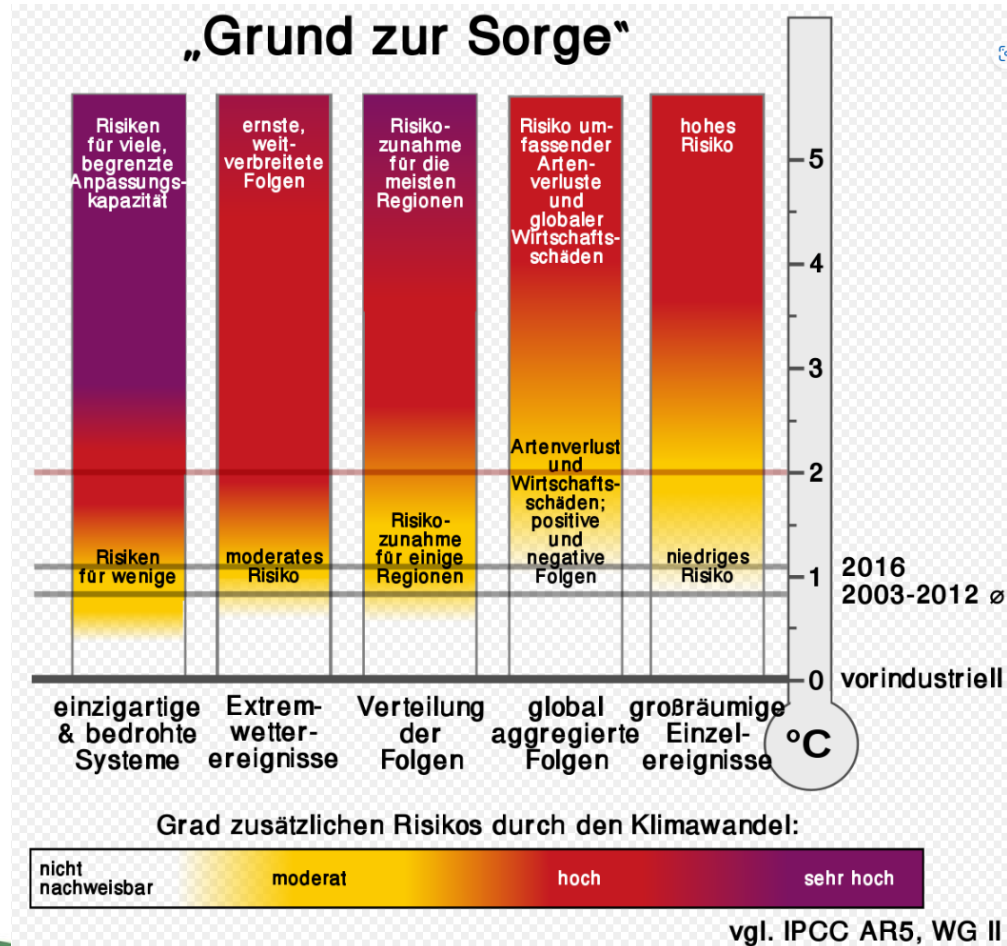


Nachhaltigkeitskonzept Westerrade

Historie



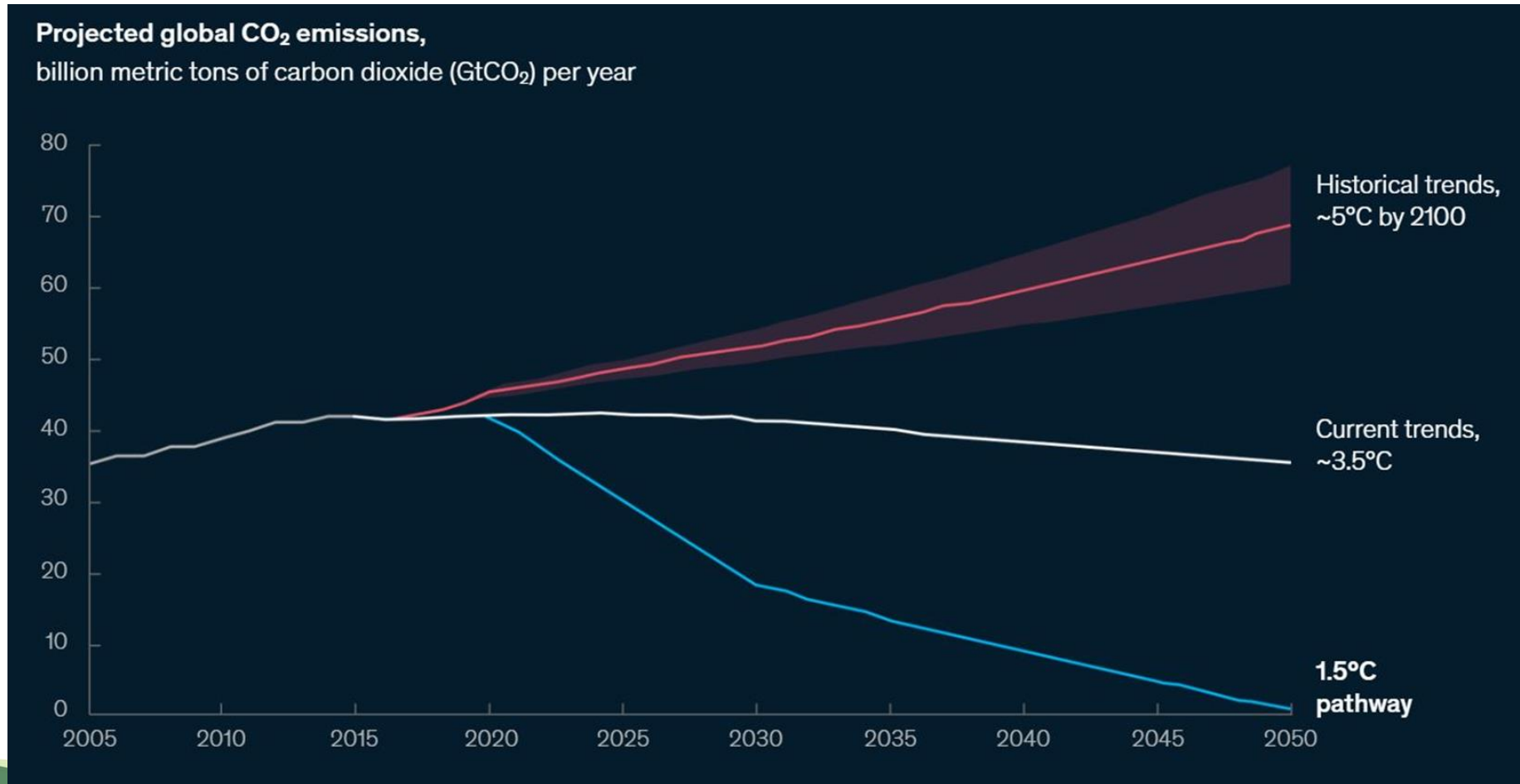
Auswirkung der Klimaerwärmung



- Regionale Systeme ändern sich unwiderruflich
- Extremwetterereignisse nehmen zu
- Globale Auswirkung, ebenso wie Lokal
- Artensterben und Biodiversitätsverlust
- Wirtschaftliche Folgen
- Kostenerhöhung von Energie und Lebensmitteln

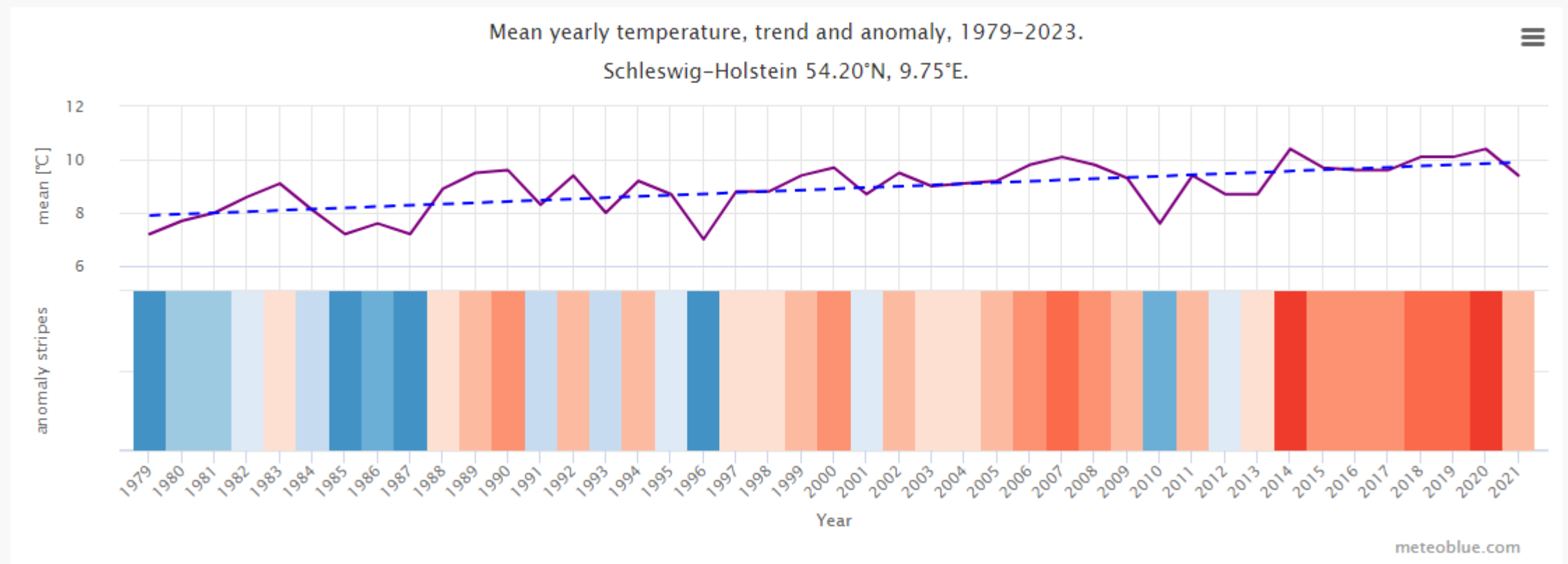
<https://youtu.be/COfOKqMif1U>

Aktuelle Entwicklung



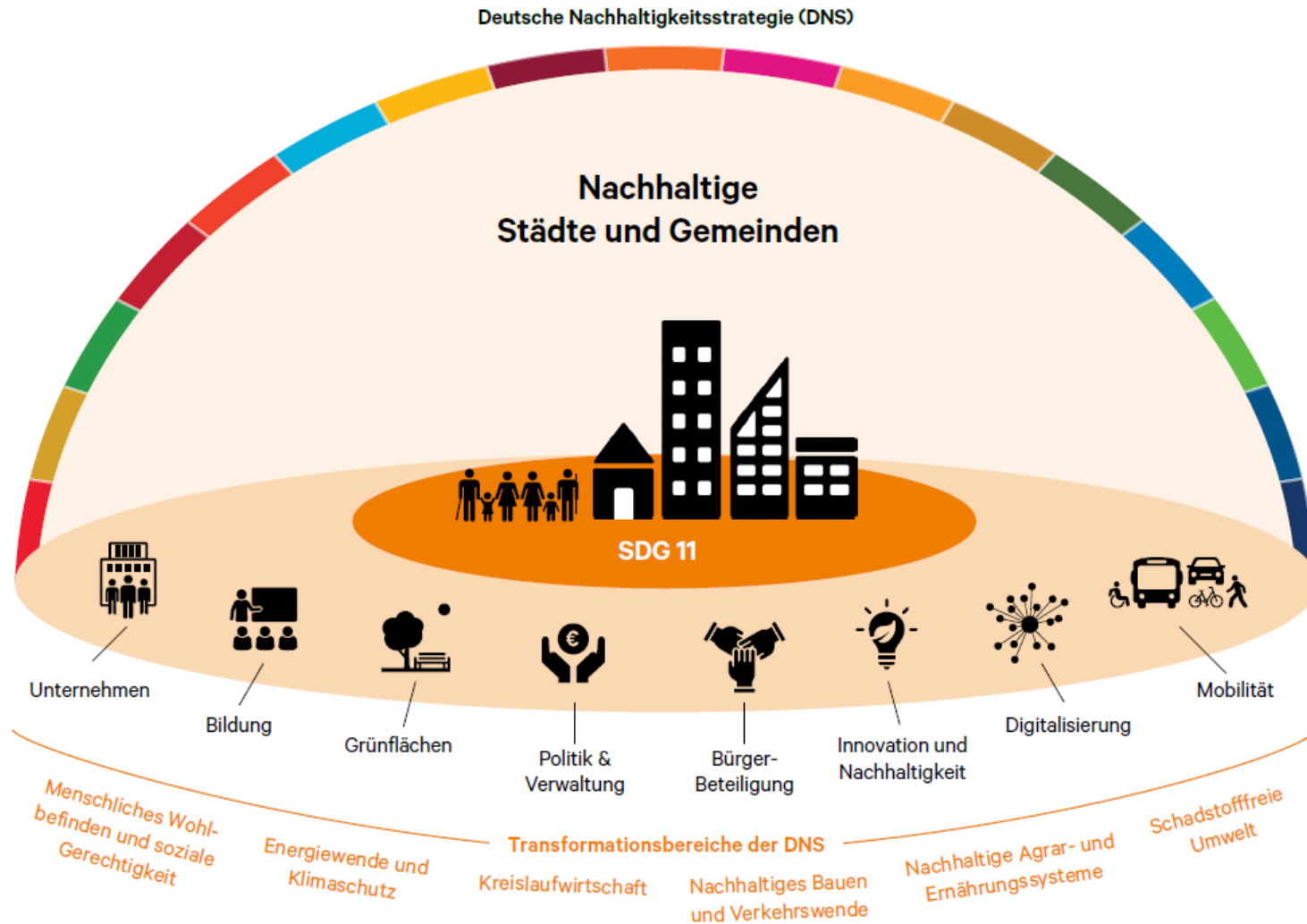
Auswirkung auch in Schleswig-Holstein

Yearly Temperature Change Schleswig-Holstein



Aktiv werden

Deutschland



Treiber der Nachhaltigkeit

Warum nachhaltiges Handeln essenziell ist

Wachsendes Bewusstsein

Das Bewusstsein für die Klimakrise und der verantwortungsvolle Umgang mit natürlichen Ressourcen sind im Kern der Gesellschaft angekommen

Die Erwartungshaltung an einen nachhaltigen Lebensstil steigt bei allen Anspruchsgruppen. Nachhaltigkeit ist bei potentiellen Anwohnern und Kunden ein Entscheidungskriterium

Politische Rahmen- bedingungen

Das Pariser Klimaabkommen hat 2015 das 1,5 Grad Ziel verabschiedet

Die UN Agenda 2030 beschreibt mit den 17 Sustainable Development Goals die Ziele für eine nachhaltige Entwicklung der globalen Gesellschaft

Förderungen sind zunehmend auf nachhaltige Projekte ausgerichtet



Starker innerer Antrieb

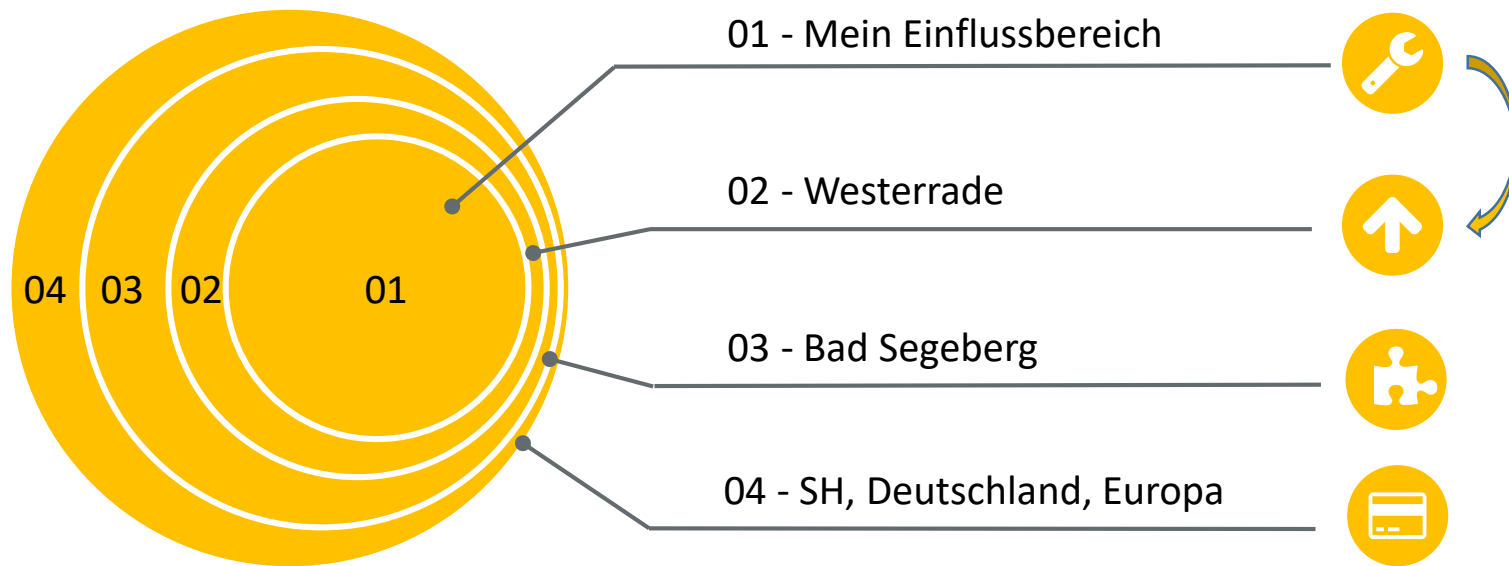
Bestreben Westerrade als attraktiven Wohnort mit gesunden Unternehmen in einem ökologisch wertvollen Umfeld bestehen zu bleiben

Verändertes Klima wird für Landwirtschaft und Anwohner spürbar

Entscheidungen die sich langfristig auswirken sollen auch zukunftsfähig sein

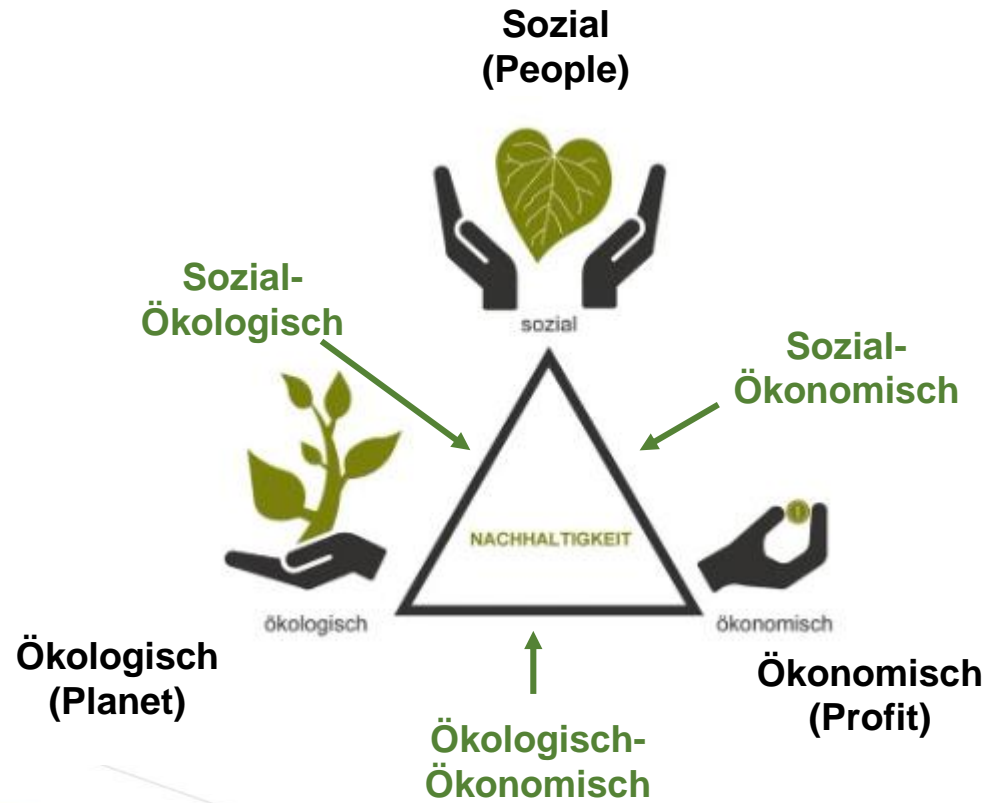
Aktiv werden

Einflussbereiche nutzen



Nachhaltigkeit

Aspekte & Handlungsfelder



Auswahl an Handlungsfelder

Ökonomisch:

- Industrie und Handwerk
- Autarke Energieversorgung
- Risiko Management
- Wohnen und Arbeiten
- Förderprogramme zur Transformation

Öko-Ökonomisch:

- Lademöglichkeiten
- Internetgeschwindigkeit
- Abfall & Recycling
- Abwasser
- Regenwasser

Sozial:

- Attraktiver Wohnort
- Kinder
- Ältere Menschen
- Kulturelles Angebot

Sozio-Ökonomisch:

- Einkaufsmöglichkeiten
- Local Economy / Autarke Versorgung
- Besucherattraktivität
- Ehrenämter & Vereine

Ökologisch:



- Emissionen
- Wassermanagement
- Biodiversität

Sozio-Ökologisch:

- Infrastruktur
- Naherholung
- Landwirtschaft

Nachhaltigkeit

Handlungsstrategien

Effizienz	Suffizienz	Konsistenz
		
Einen entsprechenden Nutzen mit einem geringeren Aufwand produzieren	Verhaltensänderung, weniger produzieren und konsumieren	Anders produzieren, Kreislaufwirtschaft

<https://youtu.be/fFMolNFJ4F8>

Suffizienz - *das notwendige Maß*

- Raumtemperatur um 1 Grad senken
- Geräte, Dinge ausleihen
- Müll wird Mengenabhängig abgeholt
- Regentonne nutzen



Effizienz – *Wirksamkeit*

- Energieeffiziente Geräte nutzen
- Dämmung/Isolation
- Nutzung einschränken



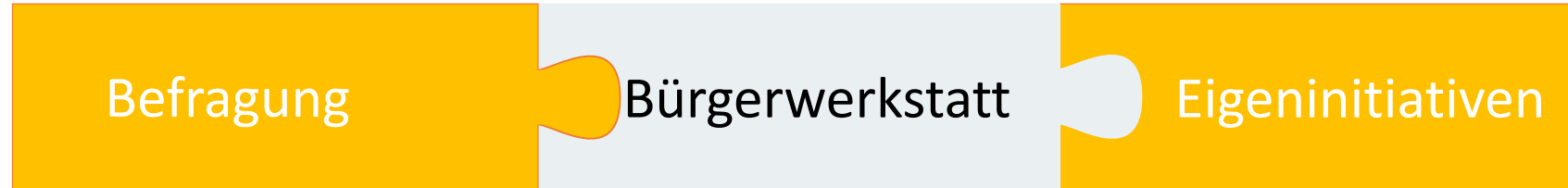
Konsistenz – *Beständig / Kreislauf*

- Ökostrom
- Recycling
- Glasflaschen statt Plastik



Die nächsten Schritte

Arbeitskreise



Die nächsten Schritte

Arbeitskreise

Befragung

- Einbindung der Bewohner Westerrades
- Interessensgruppen identifizieren
- Befragungsinhalte erarbeiten
- Befragung durchführen und auswerten

Die nächsten Schritte

Arbeitskreise



Bürgerwerkstatt

- Arbeitsgruppen zu Projekten als Bürgerwerkstatt organisieren, zB.
- Mobilität
- Nachhaltige Gebäude
- Arbeiten in Westerrade
- Klärteich & Wasser
- Gestaltung Aussenanlagen
- Ernährungssicherheit
- Lokaler Handel
- In Westerrade im Alter leben
- Energieversorgung
- Umweltschutz und Biodiversität
- Austausch mit anderen Gemeinden

Die nächsten Schritte

Arbeitskreise



Erfahrungsaustausch von Bürgern für Bürger

- Vorstellung von Erfahrungen (z.B. was habe ich schon umgesetzt,...)
- Interessensgemeinschaften gründen ggf. Einkaufsgemeinschaften

z.B. Kauf der Wallbox, Installation von Solarpanelen, etc.

Wie geht es weiter

