



# Truppmannausbildung Teil 2

**Ausbildungshilfe für den  
Ausbildungsabschnitt**

**Objektkunde**



Besonderheiten von gefährdeten oder gefährlichen Objekten im Ausrückebereich wiedergeben und sich ihrer Funktion laut Einsatzplan entsprechend verhalten können.



- Begehung von:
  - Industrie-, Gewerbebetrieben
  - Versammlungsstätten
  - Geschäfts- und Warenhäusern
  - Objekte mit besonderen Einsatzerschwernissen

unter feuerwehrtechnischen und –taktischen Gesichtspunkten sowie einer Brandsicherheitswache



# Objektkunde





- Die Gemeindeführung ist für die Einsatzbereitschaft ihrer Feuerwehr verantwortlich.
- Deshalb muss sie die Brandrisiken in ihrer Gemeinde kennen.
- Einsatzpläne sind hierbei ein unentbehrliches Hilfsmittel.
- Sie dienen der Einsatzleitung und den Einsatzkräften zur raschen Orientierung und Beurteilung der Schadenslage.



Einsatzpläne werden aufgestellt für:

- Objekte, in denen ein größerer Personenkreis gefährdet sein kann
  - Krankenhäuser
  - Pflegeheime
  - Versammlungsstätten
  - Beherbergungsbetriebe
  - Verkaufsstätten
  
- Objekte mit außergewöhnlicher Ausdehnung und/oder Brandempfindlichkeit
  - Baudenkmäler
  - Museen



- Objekte, bei denen durch die Bauweise oder Nutzung mit besonderen Gefahren zu rechnen ist
  - Fabriken
  - Tanklager
  - Betriebe, die unter die Störfallverordnung fallen
- Objekte mit unzureichender Löschwasserversorgung



Einsatzpläne bestehen aus:

- Objektinformationen
- Lage bzw. Übersichtsplan
- Geschoss- bzw. Einzelplänen
- ggf. Information über Löschwasserversorgung
- ggf. dem Wasser- und Abwasserplan
- ggf. Ablichtung Alarm- und Ausrückeordnung (AAO)
- etc.....





Die Erst-Information wird von der Feuerwehr erstellt

Projekt <b>Kelo- Heimwerker-u. Gartenmarkt</b> Wiesharder Str. 2-4 24983 Handewitt	
Nutzung	Geschosse
<b>Heimwerker-und Gartenmarkt</b>	<b>E+1</b>
Heizung	Blatt Von
<b>Ölheizung</b>	<b>1 4</b>
Geschoßdecken	Dach
<b>Betondecke</b>	<b>Satteldach</b>

**Haupteingang**

Blatt 1: **Objekt Info**  
 Blatt 2: **Lageplan**  
 Blatt 3: **Erdgeschoss**  
 Blatt 4: **Erdgeschoss**

**EINSATZPLAN**

**Erst-Information**

Hergestellt durch : Stand **22.04.2009**

PHC  
*Planung*

PETER-HEINRICH CARSTENSEN  
 KOLONIE 1, 24983 HANDEWITT  
 TEL 04608 - 6370  
 FAX 04608 - 281  
 HANDY 0171-3888124  
 p.h.carstensen@t-online.de

Zu alarmierende Feuerwehren

Feuerwehren	Fahrzeuge/Geräte	Rufname
FF Handewitt	LF 16/12 TLF 16/25 TSF ELW	41/44/2 41/23/1 (41/47/3) 41/11/1
FF Haurup-Hüll. FF Ellund	TSF / W TSF / W	41/43/2 41/43/1
BF Flensburg	RTW NAW LF 16/12	

Brandmeldezentrale

FBF und Tablou im Flur rechts an der Wand

Löschmittelhinweise / Wasserversorgung

Ein Unterflurhydranten DN 500 Raiffeisenstraße

Ein Unterflurhydrant DN 100 Ecke Kloppenburg

Besondere Gefahren

- Heizöl max.4500l
- Farben und Lacke

Anfahrt

Osterstraße, Hauptstraße, Raiffeisenstraße, Wiesharder Str.

Bereitstellungsraum

Raiffeisenturm

Zugänglichkeit / Fw-Schlüsseldepot

Links vom Personaleingang

Sonstiges

Die Farben und Lacke befinden sich im nördlichen Bereich, höhe Notausgang, der Halle

Hinweise für Einsatzleitung

Seelsorger Pastor Nolte	04608-2XX o. 0170-56XXXXX
Dr.med. B.Voß	04608-970XXX
Gemeinschaftspraxis Dr.Boie & Dr. Jost	04608-2XX

# Brandschutzzeichen



Handdruckmelder



Notruftelefon



Leiter



Handfeuerlöscher



Wandhydrant



Geräte zur  
Brandbekämpfung

# Warnzeichen



Feuergefährlich



Explosionsgefährlich



Elektrische Spannung



Radioaktive Stoffe

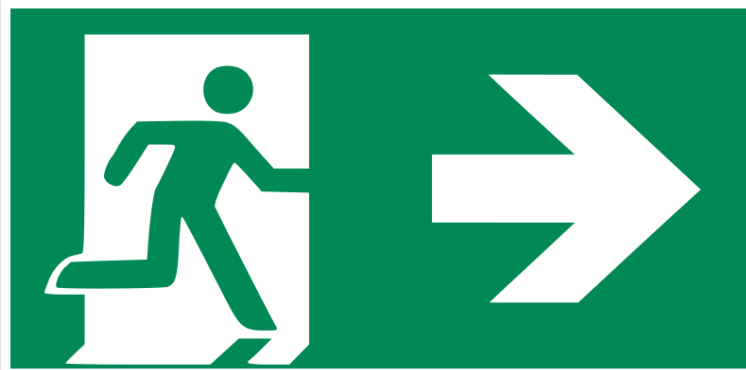


Biologische Gefahren

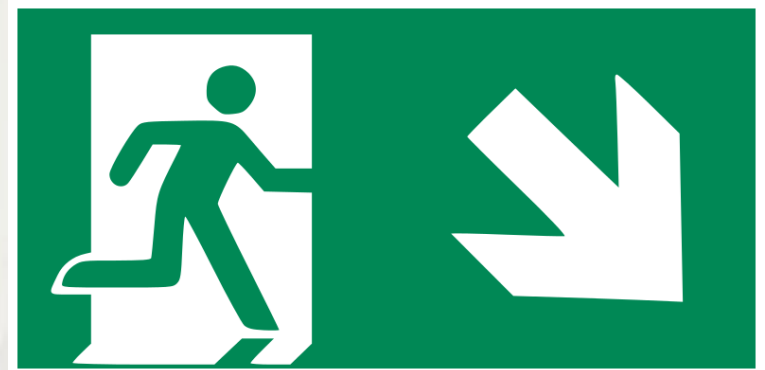


Stolpergefahr

# Retlungszeichen



Fluchtweg



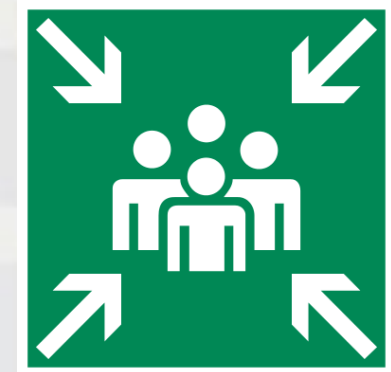
Fluchtweg



Krankentrage



Erst Hilfe



Sammelstelle



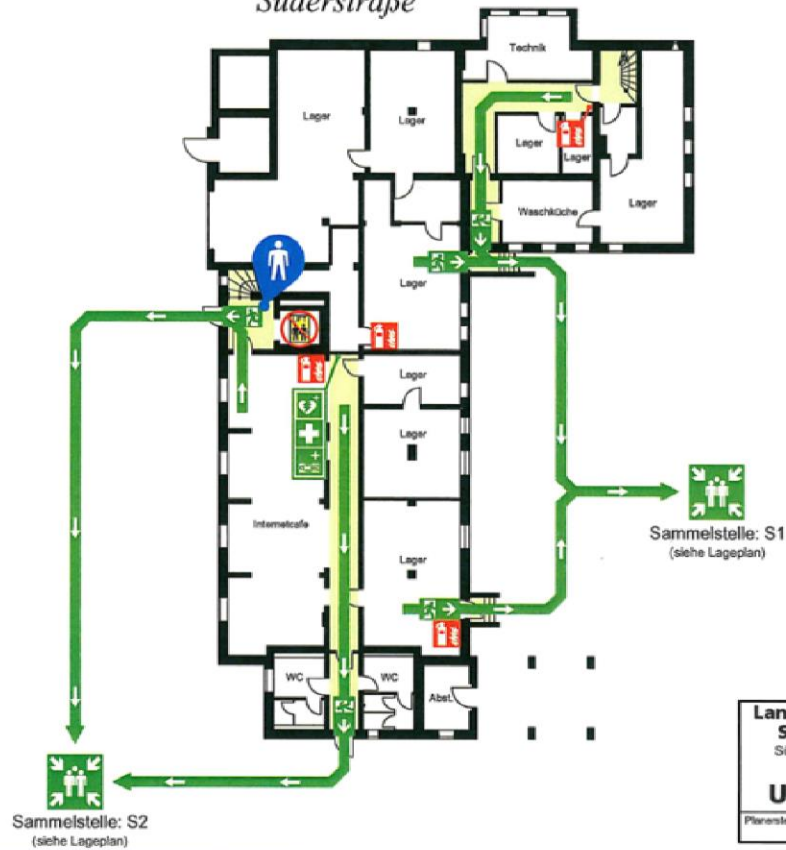
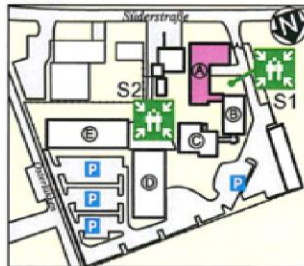
## Flucht- und Rettungsplan

Süderstraße

### LEGENDE

-  Ihr Standort
-  Notausgang / Notausstieg
-  Erste Hilfe
-  Krankentrage
-  Defibrillator
-  Feuerlöcher
-  Aufzug (im Brandfall nicht benutzen!)
-  Treppe / Treppenraum
-  Sammelstelle (siehe Lageplan)

### LAGEPLAN

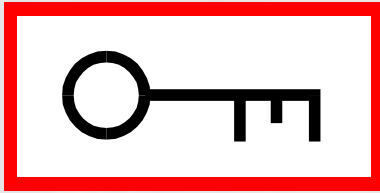


Landesfeuerwehrschule  
Schleswig Holstein  
Süderstraße 46, 24955 Harrislee  
**Haus A**  
**Untergeschoss**

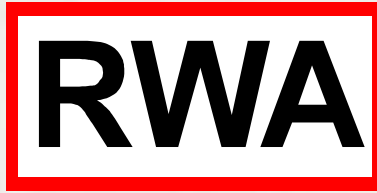
Plansteller:  **BYEM KÜPER** Stand: 21.11.2015  
Tel. 0431-40000 Email: info@byemku.de

001FRP-11-0192-A-UG01-40x30  
001FRP-11-0192-A-UG01-40x30

# Bauliche Kennzeichnung



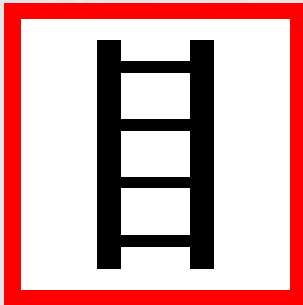
Feuerwehrschlüsseldepot



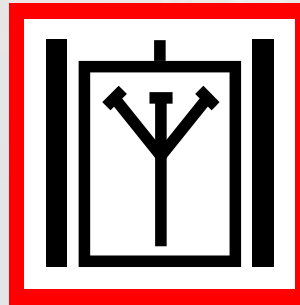
Rauch- und  
Wärmeabzugseinrichtung



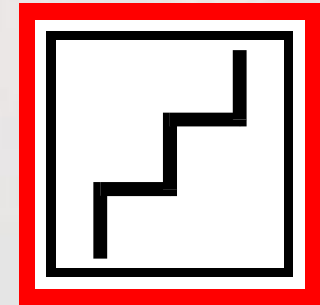
Brandmeldezentrale



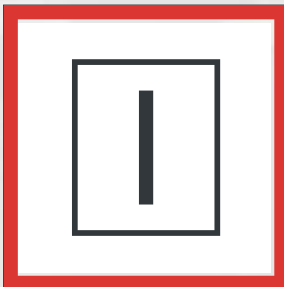
Stelle zum  
Anleitern



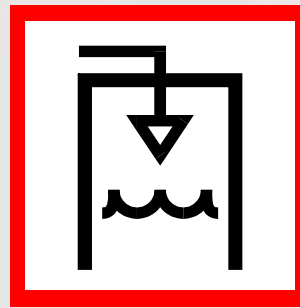
Feuerwehraufzug



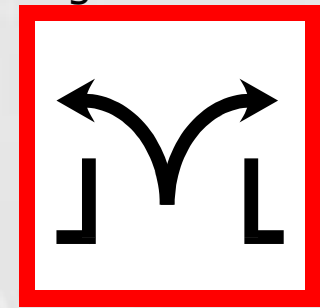
Treppenraum  
geschützt



Brandwand

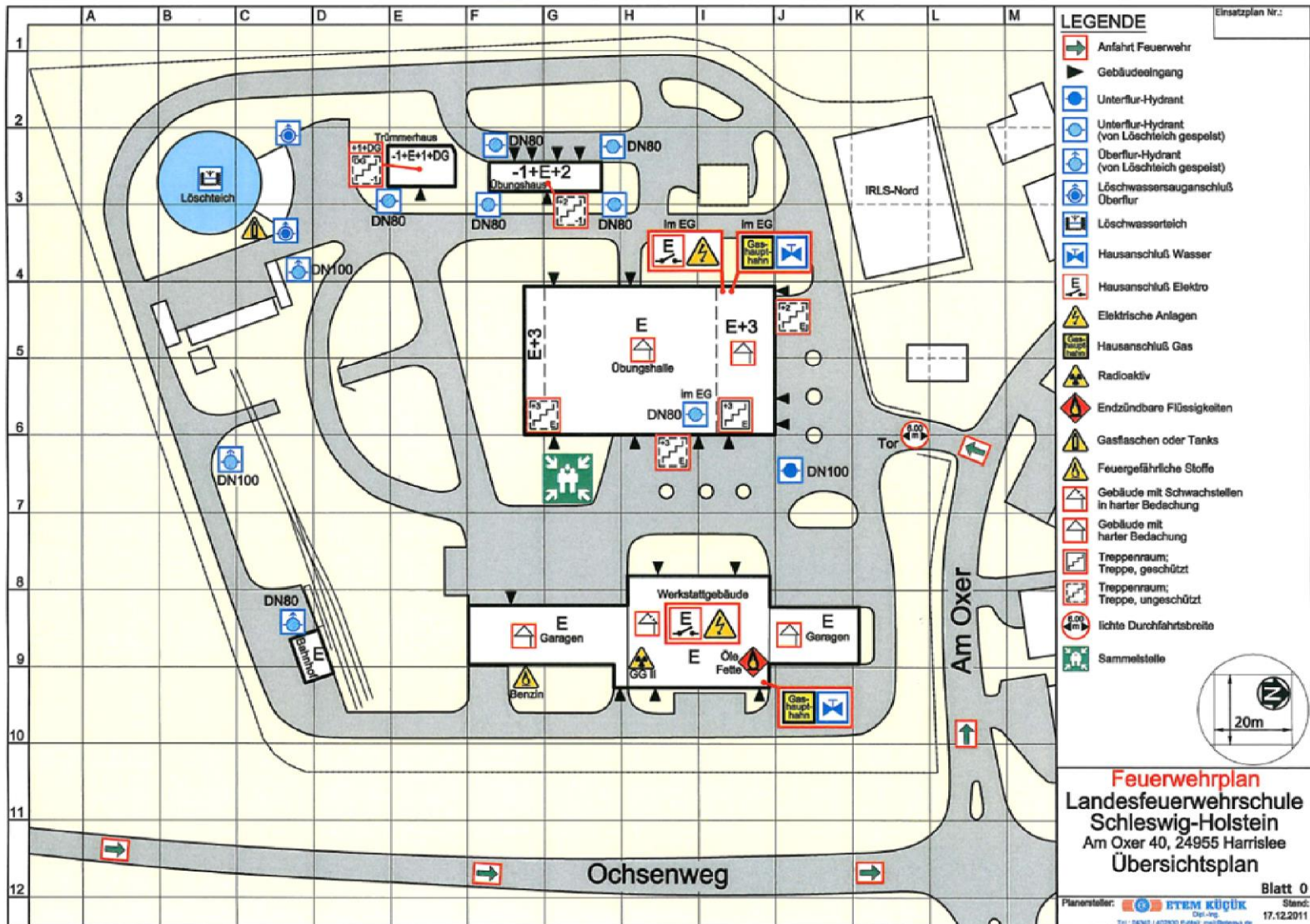


Sprinkleranlage

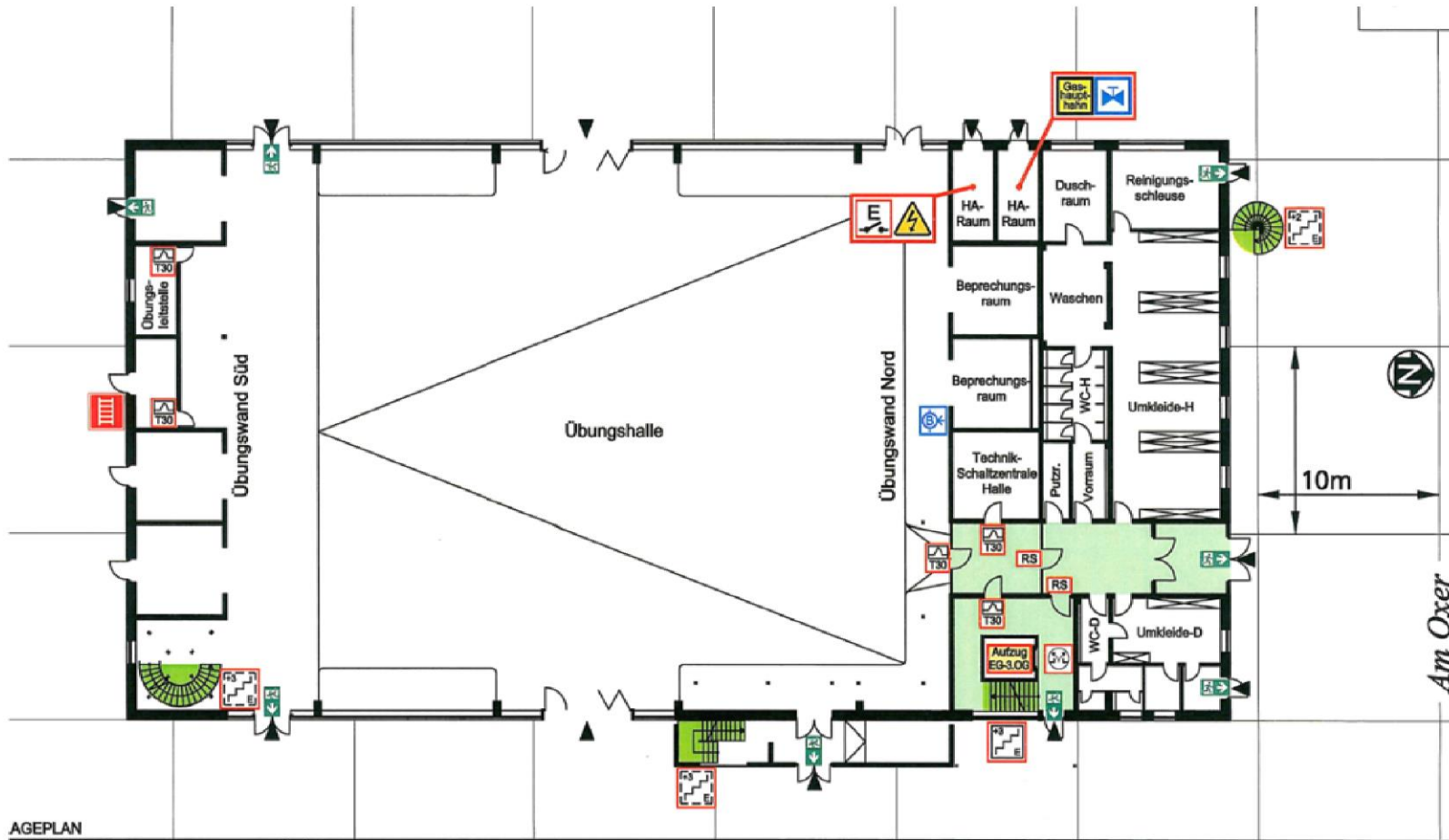


Rauch- und  
Wärmeabzugseinrichtung

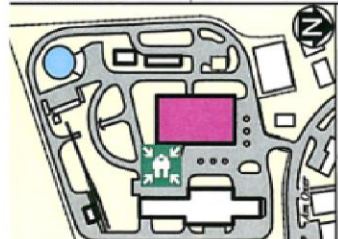
# Muster Feuerwehrreinsatzplan eines Geländes



# Muster Feuerwehreinsatzplan eines Gebäudes



AGEPLAN



## LEGENDE

- |                            |  |  |                                  |
|----------------------------|--|--|----------------------------------|
| Gebäudeeingang             | Löschwasser Einspeisung B-Anschluss    | Hausanschluß Elektro                   | Treppenraum; Treppe, geschützt   |
| Rauchschtür                | Hausanschluß Elektro                   | Elektrische Anlagen                    | Treppenraum; Treppe, ungeschützt |
| Feuerhemmende Tür -50 min- | Elektrische Anlagen                    | Bedienstelle für Rauchabzugeinrichtung | Notausgang / Notausstieg         |
| Hausanschluß Gas           | Bedienstelle für Rauchabzugeinrichtung | Leiter                                 | Sammelstelle (siehe Lageplan)    |
| Hausanschluß Wasser        | Leiter                                 |  |                                  |

## Systemschnitt



**Feuerwehrplan**  
**Landesfeuerwehrschiele**  
**Schleswig-Holstein**  
 Am Oser 40, 24955 Harrislee  
**Übungshalle EG (E)**

Blatt: 1  
 Stan: 17.12.2011

Planstellen: ETM KÜÇÜK



